



Zemgales reģionālais ainavas un zaļās infrastruktūras plāns: reģiona esošās ainavu un zaļās infrastruktūras situācijas analīze



Ivo Vinogradovs, Anita Zariņa

Jelgava, 20.03.2019.

PREZENTĀCIJAS GAITA

- Ainavas plānošanas konteksts
- Ainavu tematiskais plānojums: ZPR plānojuma specifika
- ZPR ainavu, ekosistēmu pakalpojumu, zaļās infrastruktūras esošās situācijas analīze
- Ainavu kvalitātes mērķi



Ainavas plānošanas konteksts

1

Eiropas Ainavu konvencija | 2000

Ainava nozīmē teritoriju tādā nozīmē, kā to uztver cilvēki, kuras (ainavas) raksturs ir dabisku un/vai cilvēka veiktu darbību un mijiedarbību rezultāts

- > teritorija – bet ne tikai..
- > vērotāja skatījums – vietējie, viesi
- > mainīga – ietekmē globāli un lokāli procesi/notikumi
- > holistiska – veselums (ainavā viss ir savstarpēji saistīts)
- > ietver visas ainavas
- > vērtības atrodamas nozīmīgās vai raksturīgās īpašībās



lietas
dabas un cilvēku veidotās (vēsturiskās) iezīmes
zemes lietojumveidi, «dzīvā daba»

formas

prakses, procesi

īpašības

kvalitātes, nozīmes,
piederības sajūta,
atmiņas, stāsti, likumi,
sociālās normas,
ētiskās attieksmes
estētiskais un garīgais

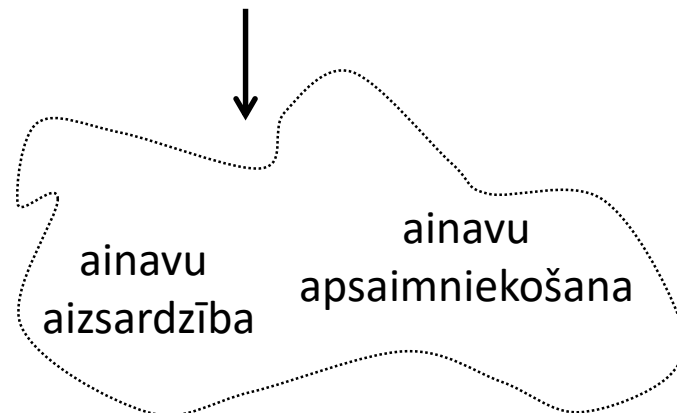
darbības

tagadējās un
vēsturiskās cilvēku
prakses, vietu
veidošana,
ekoloģiskie procesi,
ekonomiskā aktivitāte



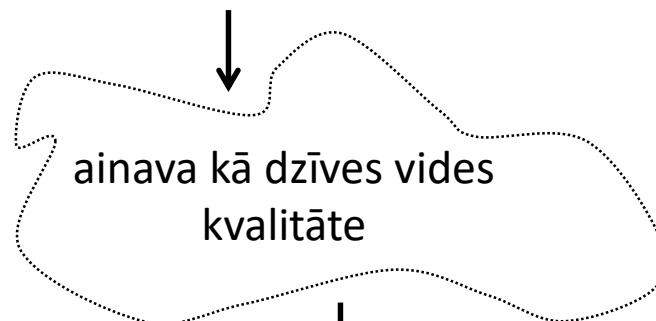
Normatīvi

plānošana *priekš* ainavas



Komunikatīvi

plānošana «*caur/ar*» ainavu



cilvēku fiziskās, garīgās, emocionālās labklājības,
saimnieciskās aktivitātes un vides kvalitātes balanss



Interreg

Latvija-Lietuva

European Regional Development Fund



**Abas būtiskas
un savstarpēji
integrējamas**

**PLĀNOŠANAS
PIEEJAS**



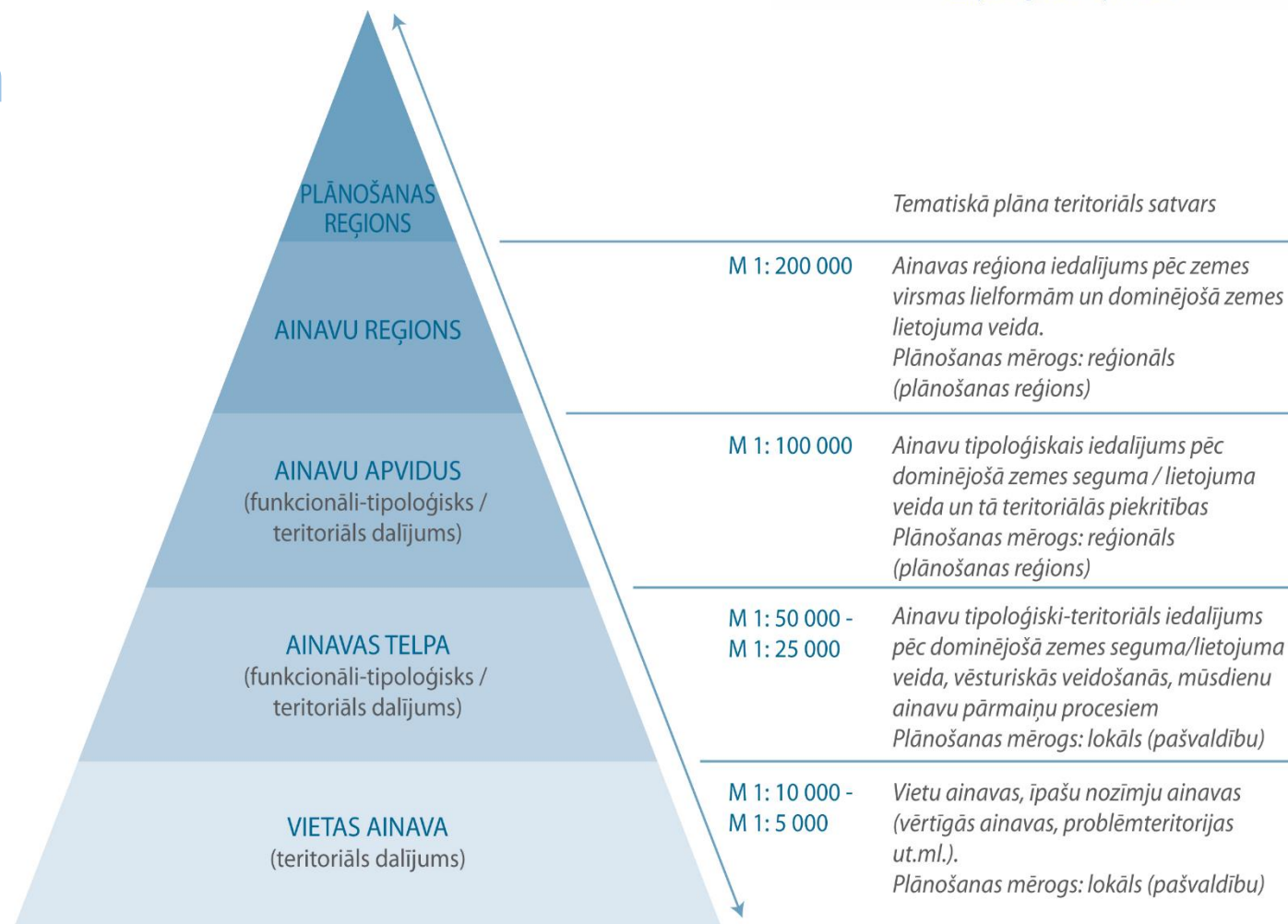
Ainavu reģionāli tipoloģisks dalījums un raksturojums

- Administratīvās vs. nosacīti dabīgās robežas – reģionālā plānojuma specifika
- Metodiska nozīme plānošanas procesā – ES teritoriālai identifikācijai
- Ainavas kvalitātes mērķu identifikācija



Ainavu telpiskais dalījums reģionālā, subreģionālā, lokālā un vietas mērogā

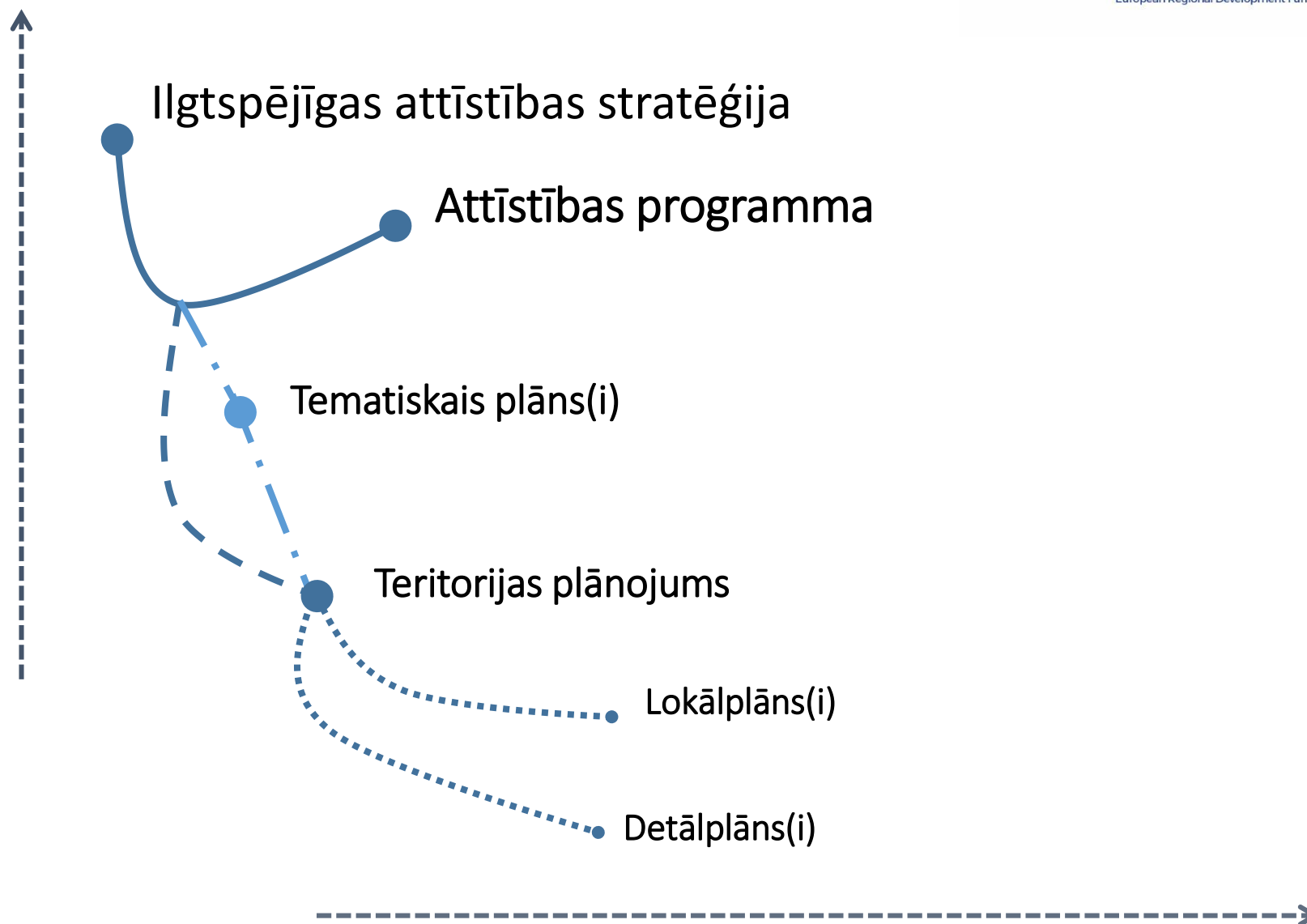
Ainavas telpiskā vienība (reģions, apvidus, telpa) ir pēc struktūras, funkcijām, vizuālā veidola, vēsturiskās attīstības gaitas līdzīga teritoriāla vienība, kuru var izdalīt dažādos mērogos.



Ainavu tematiskais plānojums: ZPR plānojuma specifika

2

Formālais ietvars



Tematiskais plānojums – teritorijas attīstības plānošanas dokuments, kurā atbilstoši plānošanas līmenim risināti specifiski jautājumi, kas saistīti ar atsevišķu nozaru attīstību vai specifisku tematu (piemēram, inženiertīklu izvietojums, ainaviski vērtīgas teritorijas un riska teritorijas).

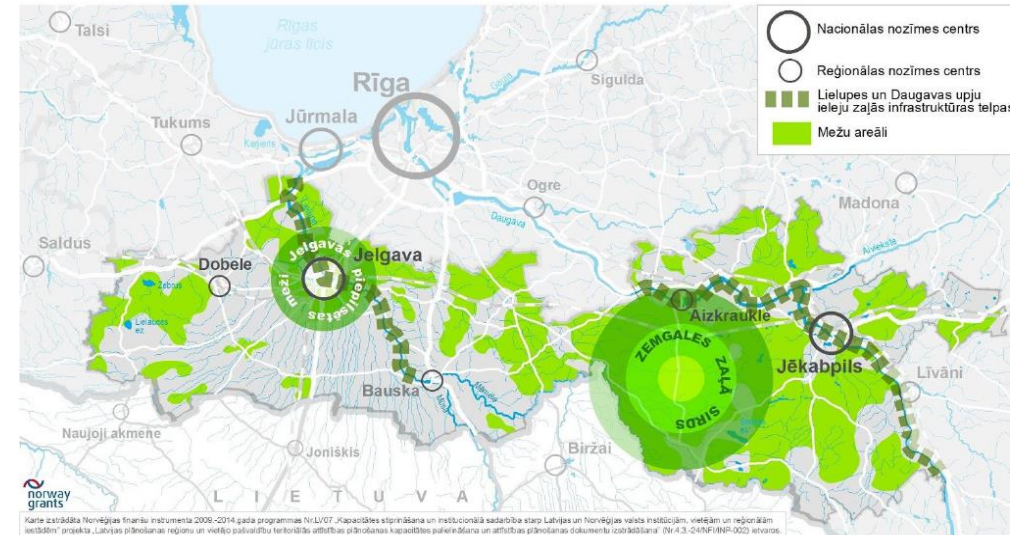
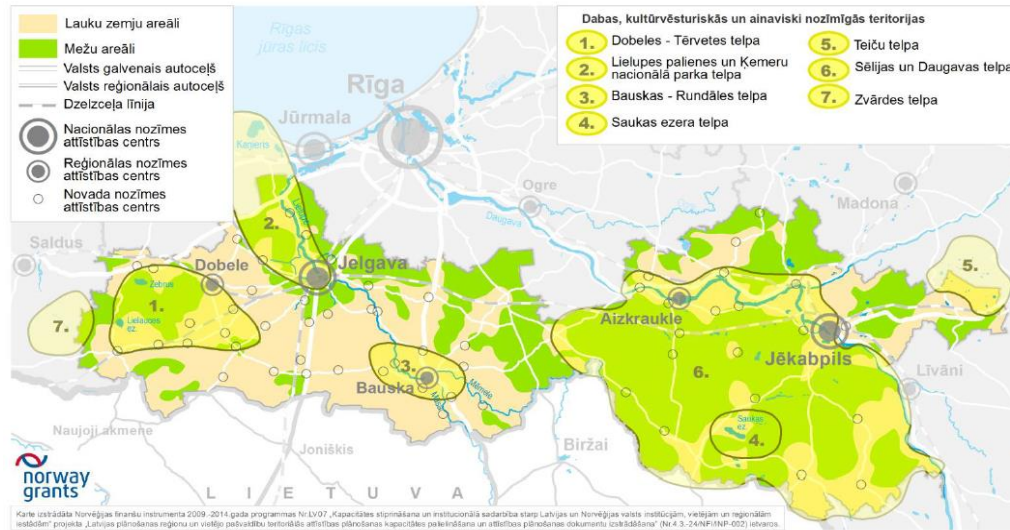


ZPR ainavu tematiskā plāna specifika

- › Zaļā infrastruktūra
- › Reģionāls (ZPR) un subreģionāls (Zemgales līdzenums) mērogs
- › Ainavas vērtības
- › Ekosistēmu pakalpojumu pieeja



ZPR ainaviski vērtīgās un kultūrvēsturiskās telpas un zaļā infrastruktūra (IAS, 2015-2030)



ZPR ainavu, ekosistēmu pakalpojumu, zaļās infrastruktūras esošās situācijas analīze

3

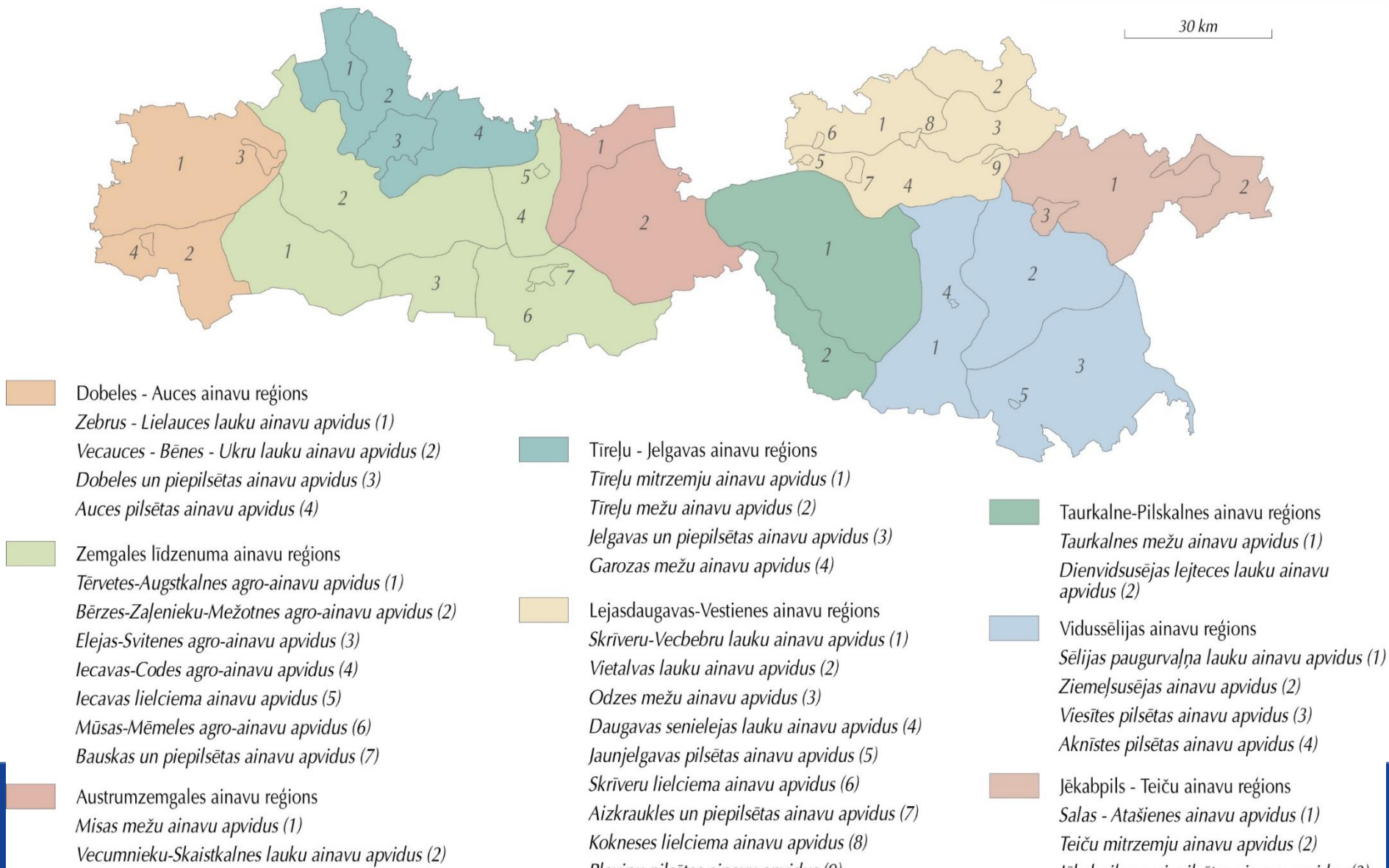
1. posms

Esošās situācijas novērtējums

- Ainavu reģionāli tipoloģisks dalījums un raksturojums
- Zemes segums / lietojuma veids un tā ainavekoloģisks raksturojums
- Dabas vērtības un īpaši aizsargājamo teritoriju telpisks raksturojums
- Hidroloģijas, ūdens resursu kvalitātes un zivju sugu raksturojums
- Kultūrvēsturiskā mantojuma izvērtējums un telpiska analīze ainavas kontekstā
- Ekosistēmu pakalpojumu nodrošinājuma potenciāls
- Sociāli-ekonomiskais raksturojums ainavas kontekstā
- ZPR un reģiona pašvaldību plānošanas dokumentu analīze saistībā ar ainavas un zaļās infrastruktūras pārvaldību



ZPR ainavu reģioni un apvidi



Esošās situācijas novērtējums

Ainavu raksturojums

- Dabas apstākļi (reljefs, augsnes, ūdeņi)
- Kultūras formas (zemes lietojuma veids, apdzīvojuma raksturs, telpiskās struktūras īpatnības, nozīmīgākie enkurobjekti)
- Vizuālais tēls un formas (vizuālās raksturiezīmes, estētiskās kvalitātes)
- Apzinātās vērtības (kultūrainavas un dabas)

Reģiona robežas nosaka plašo lauksaimniecības zemju matrica (pamatne), kas ir veidojusies Zemgales plakanajā līdzenumā. Reģiona robežas ir pakāpeniskas kā uz austrumiem, tā rietumiem. Austrumdaļā tās pāriet Upmales paugurlīdzenumā, austrumos – Lielaucē paugurainē. Savukārt ziemeļu robežu iezīmē krasa mežu ainavas josla. Ainavu reģionā ir izdalīt 6 ainavu apvidi – Bērzes-Zaļenieku-Mežotnes agro-ainavas apvidus, Tērvetes-Augstkalnes agro-ainavas apvidus, Elejas-Svitenes agro-ainavas apvidus, Mūsas-Mēmeles agro-ainavas apvidus, Bauskas un piepilsētas ainavu apvidus, Iecavas lielciema ainavu apvidus.

Ainavas dabas apstākļi	Reljefa formas	Ainavu pamatā veido <u>limnoglaciālais</u> mālains līdzenums, kas dienviddaļā pāriet <u>drumlīnu</u> izplatības <u>pamatmorēnas</u> līdzenumā, bet austrumdaļā – <u>smilšainā</u> līdzenumā ar rievotās morēnas reljefa formām. Mēmeles, Mūsas un Lielupes ieleju (līdz aptuveni Emburgai) veido <u>terasēta senieleja</u> . Daudzām reģiona upēm ir izteiktas ielejas. Gar Svēti, no Žaģares līdz pat Jelgavai, ir izvietojies Žaģares-Rullu kalna valnis (ainavā to iezīmē meža josla). Uz dienvidiem no Bauskas sastopamas karsta un <u>sufozijas</u> piltuvju reljefa formas.
	Augsnes	Dominē velēnu <u>karbonātaugsnes</u> , lielo upju ielejās – <u>aluvialās</u> augsnes, <u>smilšaino</u> cilmiežu izplatības areālos – <u>podzolaugsnes</u> (velēnu podzolaugsnes).
	Ūdeņi	Uz DR no Lielupes – blīvs un sazarots Lielupes pieteku tīkls ar ziemeļu virzienā vērstu noteci. Uz ZA no Lielupes upju blīvums ir izteikti retāks. Reģionā faktiski nav dabiskas izcelsmes ūdenstilpnes. Būtiski, ka liela daļa nelielo upīšu ir pārveidotas meliorācijas projektu rezultātā. Blīvais upju tīkls un relatīvi zemais upju noteces slāņa biežums ir nodrošinājis jau vēsturiski relatīvi labu drenāžu – pārmitras teritoriju reģionā kopumā ir maz. Tomēr visas lauksaimniecības zemes reģionā ir meliorētas. Reģions gandrīz pilnībā iekļaujas Lielupes sateces baseinā, nozīmīgākās upes – Lielupe, Mūsa, Mēmele, Sesava, Svēte, Tērvete, Auce, Platone, Vircava, Svītene.
Ainavas kultūras formas	Zemes lietojums	Izteikti dominē aramzemes ar lielākiem vai mazākiem mežu plankumiem, kas reģiona griezumā veido nosacīti lineārus koridorus (saistīts ar lineāros upju tīklojumu). Reģionā ir viennērīgi izvietotas dažāda lieluma ciemu apbūvētās platības. Ciemu tuvumā un ap pilsētām – dominē daudzveidīga apsaimniekošanas veida LIZ.
	<u>Apdzīvojuma raksturs</u>	Relatīvi blīvs <u>apdzīvojums</u> , kas koncentrējas galvenokārt ciemos un pilsētu tuvumā. Ārpus ciemiem <u>apdzīvojumu</u> veido viensētas: relatīvi izolētas (galvenokārt vecsaimniecības, upju krastos) un viensētu kopas (ap bijušo muižu centriem, ceļu tiešā tuvumā). Reģiona dienviddaļā sastopama arī sādžu tipa (satuvinātu sētu) <u>apdzīvojums</u> .
	<u>Telpiskās struktūras īpatnības, nozīmīgākie enkurobjekti</u>	Plaši kultivēti lauki ar viensētu, apdzīvoto vietu un mežu puduriem. Raksturīgi lineāri elementi – <u>vējlauzu</u> koku rindas, alejas, taisni ceļi, iztaisnotas mazās upītes. Dominē intensīva lauksaimniecība plašos lauku masīvos. Nozīmīgs elements ainavā ir lauksaimniecības pārstrādes uzņēmumi, siltumnīcas, lielfermas. <u>[lauka apsekojumi 2019. gada pavasarī]</u>
Ainavas vizuālais tēls un formas	<u>Vizuālās raksturiezīmes</u>	Atklāto skatu ainavā ir būtiski nelieli elementi – atsevišķi koki, viensētu, mežu, ražošanas centru puduri, ainavas lineārās struktūras (ceļi, upes) un ar tiem saistītie elementi (krūmi, koki, alejas). <u>[lauka apsekojumi 2019. gada pavasarī]</u>
	<u>Estētiskās</u>	Tālu skatu ainavas ar nelielu vizuālo elementu daudzveidību. Ainavas

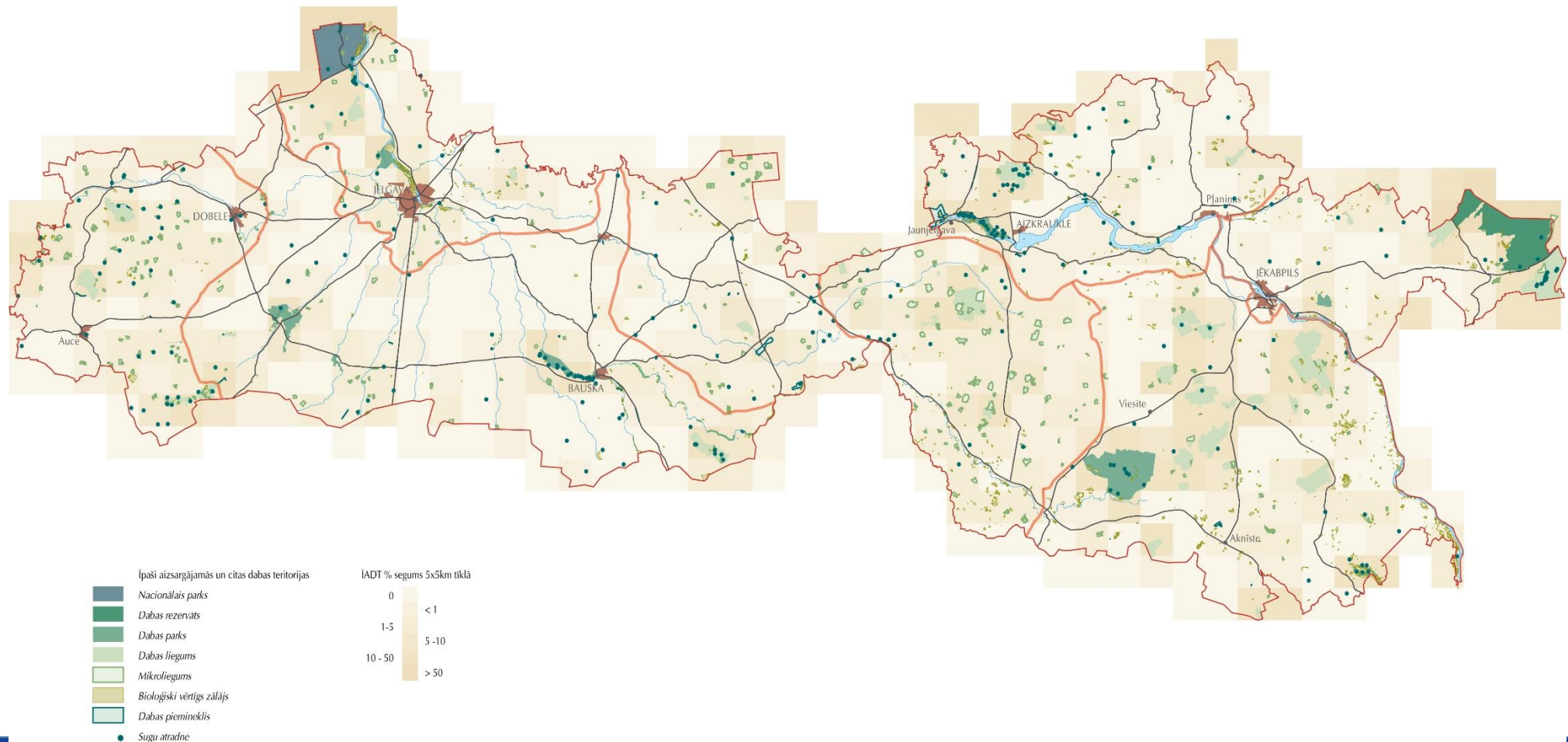


Galvenās dabas ainavu veidojošās telpiskās struktūras un vērtības

- mitrzemju ainavu telpas
- mežu telpiskās struktūras
- lielās upes – Lielupe un Daugava
- Zemgales līdzenuma upju tīklojums
- terasētās upju senielejas un ledāja kušanas ūdeņu ielesas
- lielo ezeru ainavas
- karsta kriteņu ainavas
- iekšzemes kāpu grēdas un meži
- vaļņu ainavas

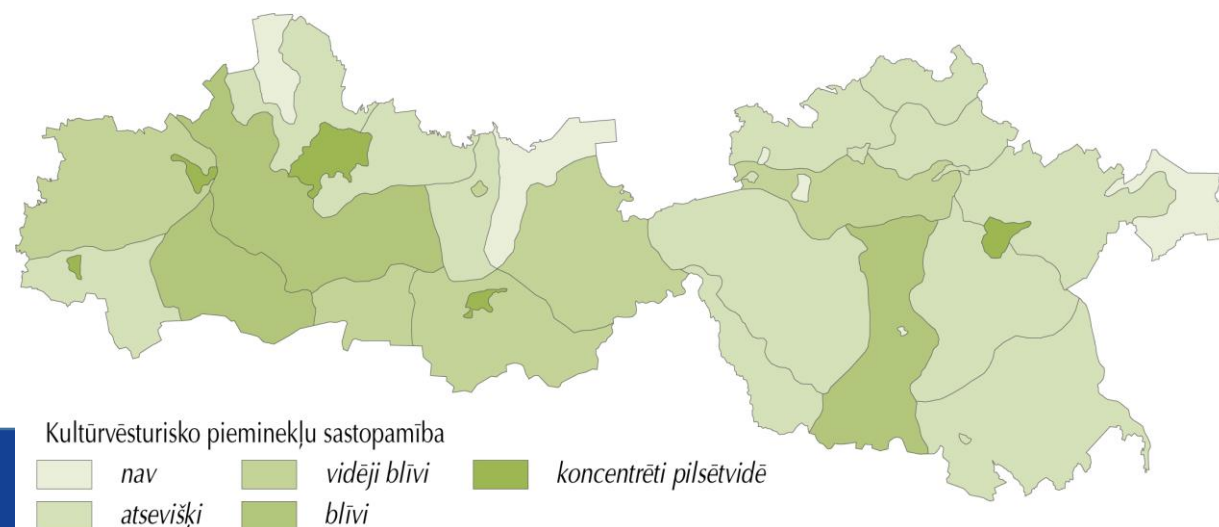
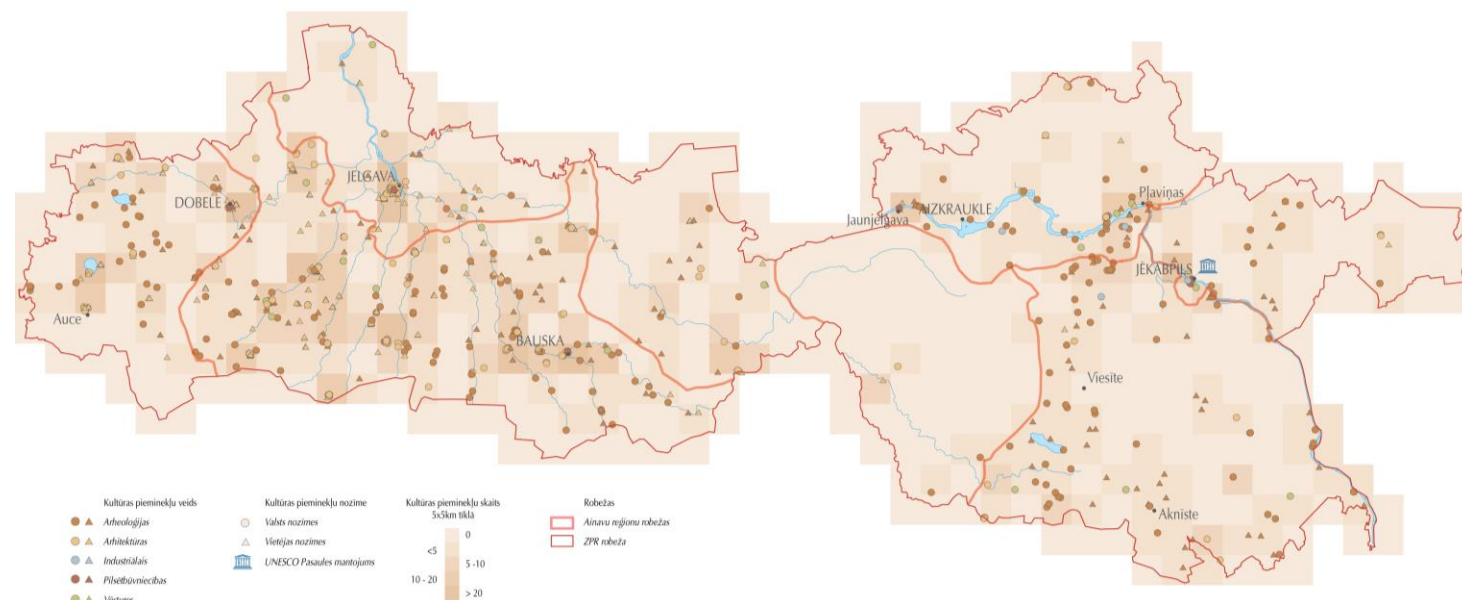


ZPR ĪADT (t.sk., novērtējums ainavu reģionu kontekstā)



Kultūrvēsturiskais mantojums

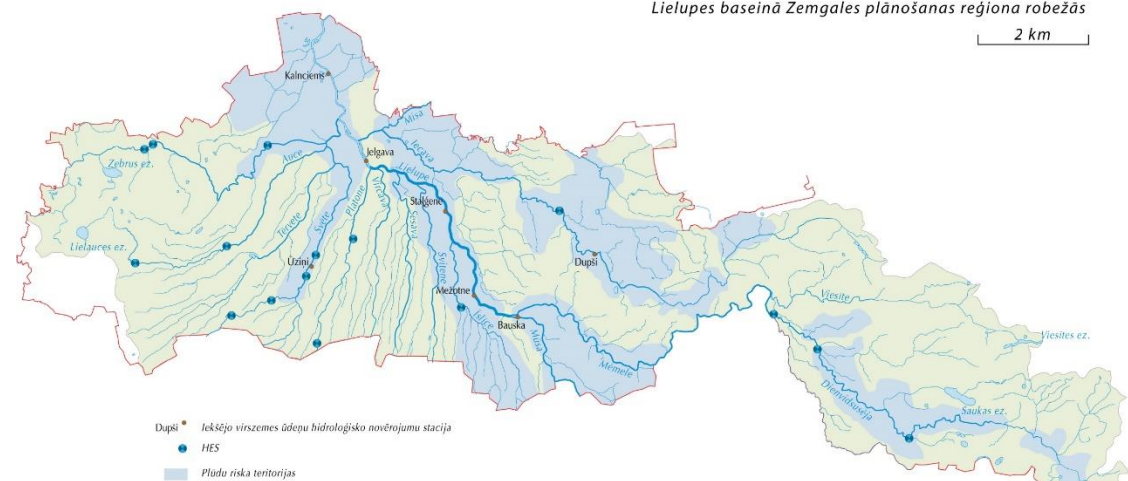
- kā valsts un vietējas nozīmes aizsardzības piemineklis
- kā nozīmīgs ainavas vizuālais elements
- kā tūrisma resurss
- kā vietas attīstības resurss
- kā nozīmīga kultūrvēsturiskā mantojuma ainava



Hidroloģijas, ūdens resursu kvalitātes raksturojums

- Lielupes baseina upju hidroloģisks raksturojums
- Plūdu riska teritorijas Lielupes baseinā
- Upju un ezeru kvalitātes novērtējums
- Ūdensobjektu ķīmiskās kvalitātes novērtējums
- Virszemes ūdeņu ekoloģiskā kvalitāte

5.3. karte
Plūdu riska teritorijas
Lielupes baseinā Zemgales plānošanas reģiona robežās
2 km

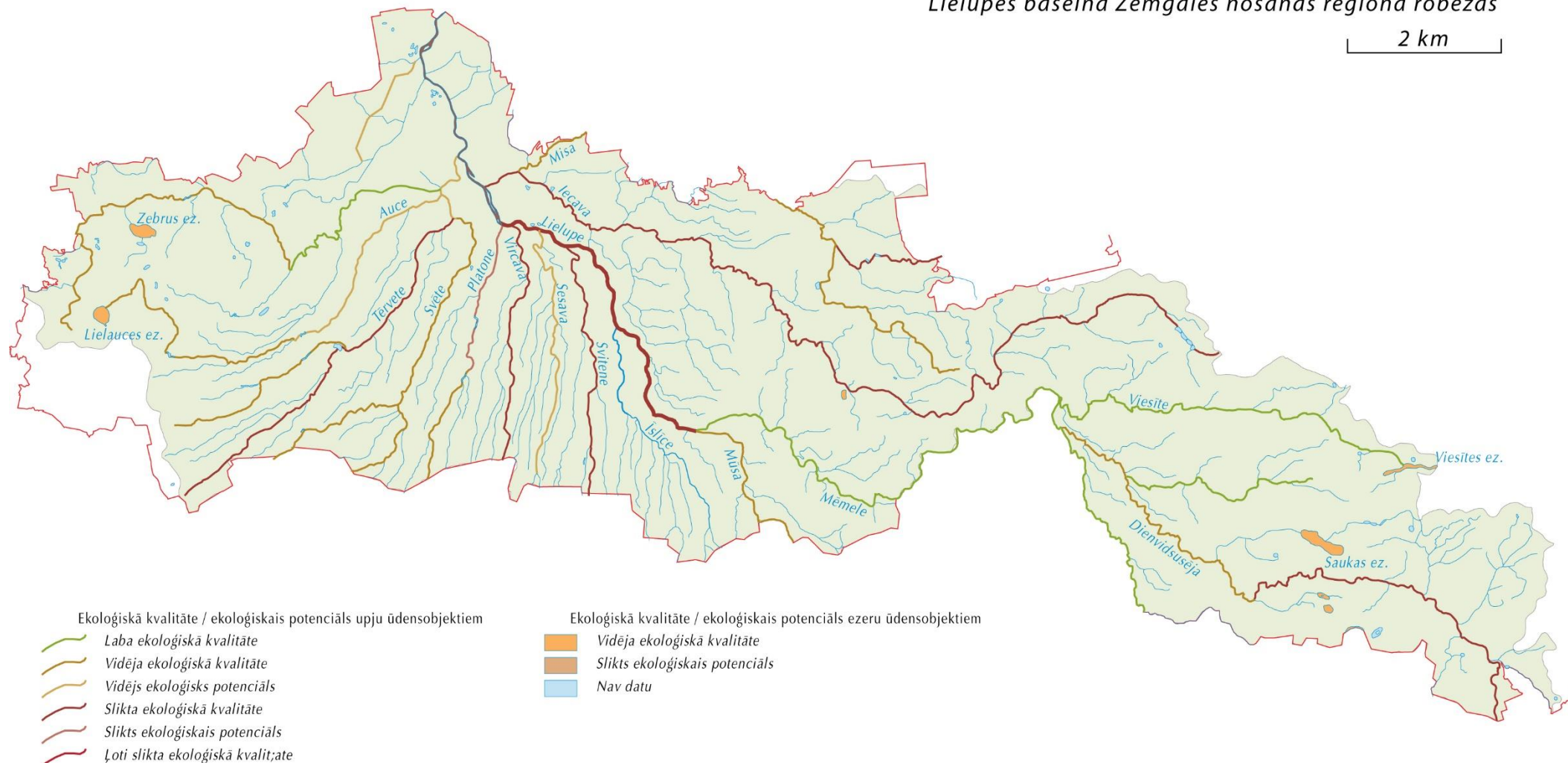


Ūdeņu ekoloģiskais stāvoklis

Karte 5.7.

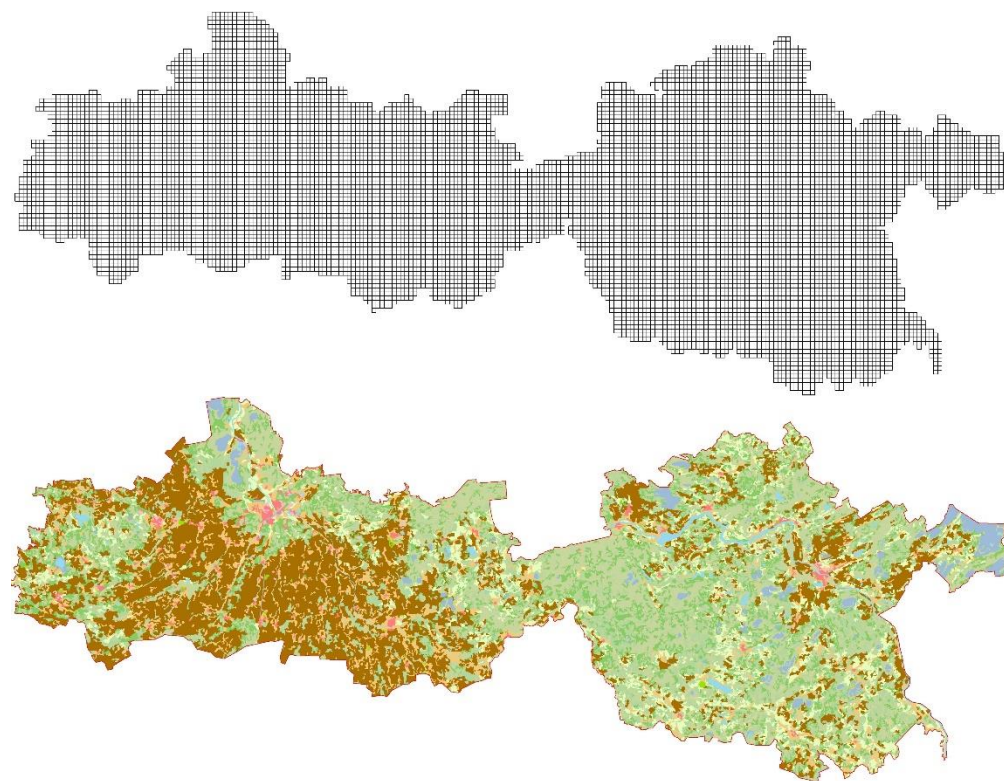
Virszemes ūdensobjektu ekoloģiskā kvalitāte
Lielupes baseinā Zemgales nošanas reģiona robežās

2 km



Ekosistēmu pakalpojumu nodrošinājuma potenciāls

- 1x1 km režģis
- CICES 4.3 EP klasifikācija
- matricas metode
- Zemes segums – EP nodrošinājuma potenciāls



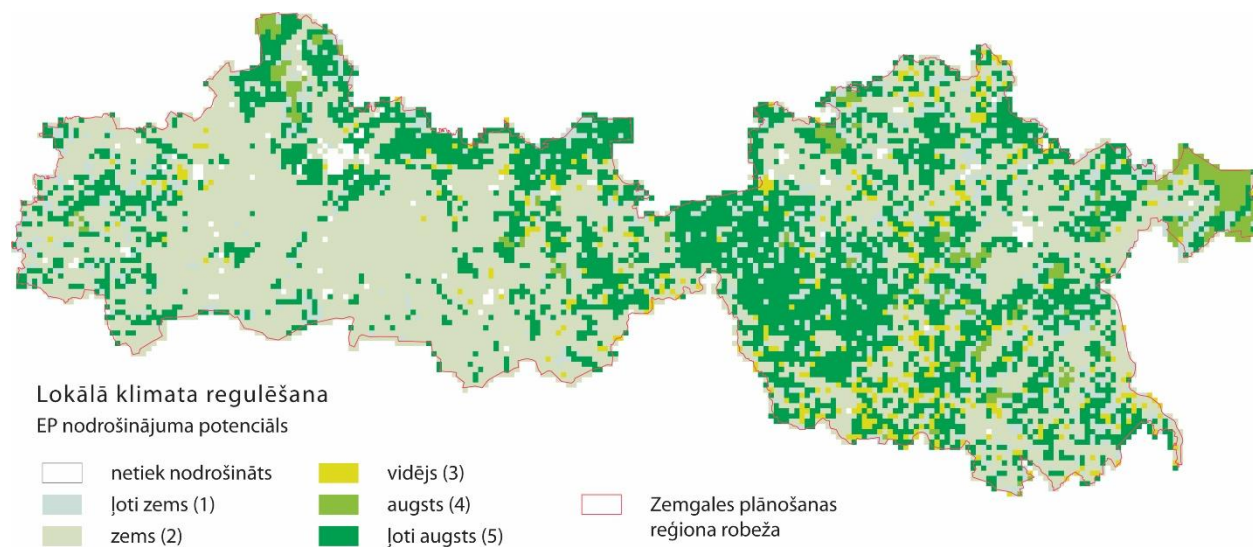
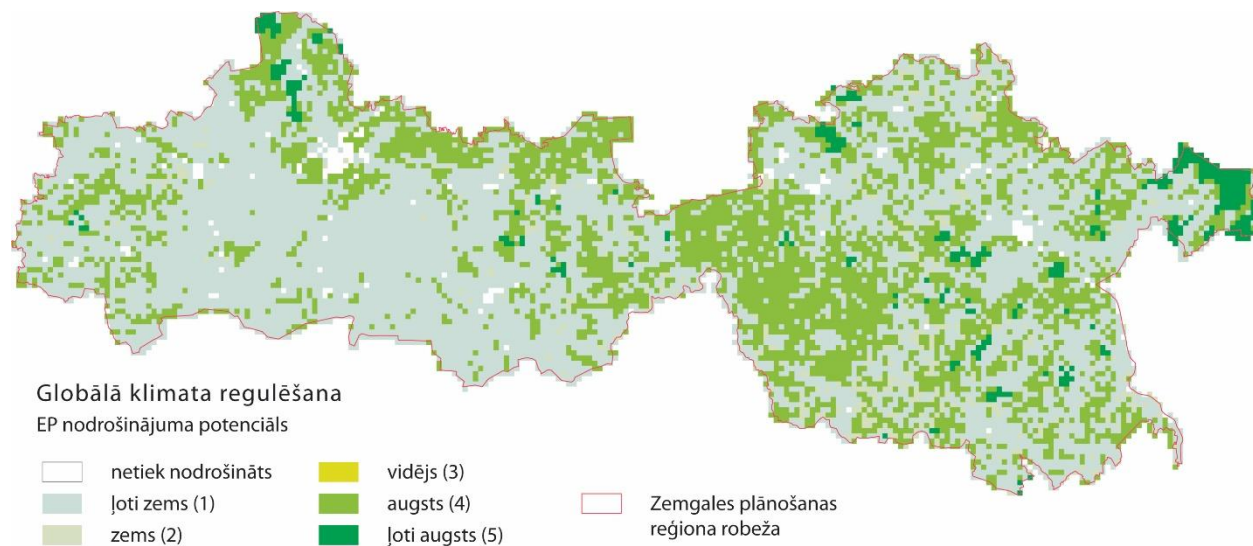
Esošās situācijas novērtējums

- 10 regulējošie EP
- 12 apgādes EP
- 6 kultūras EP
- pakalpojumu grupu summas

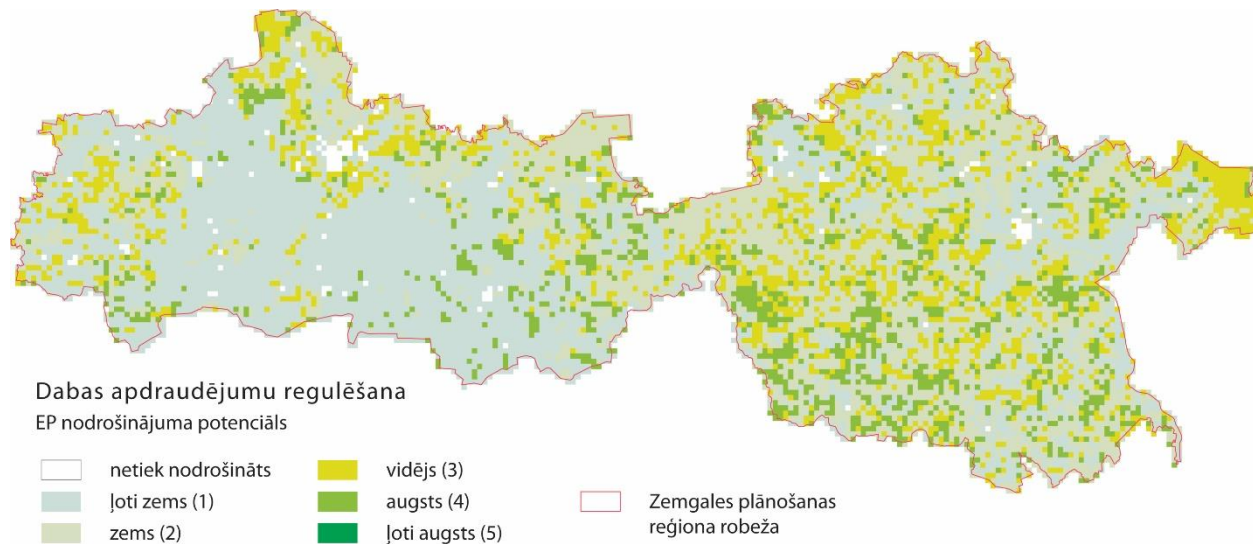
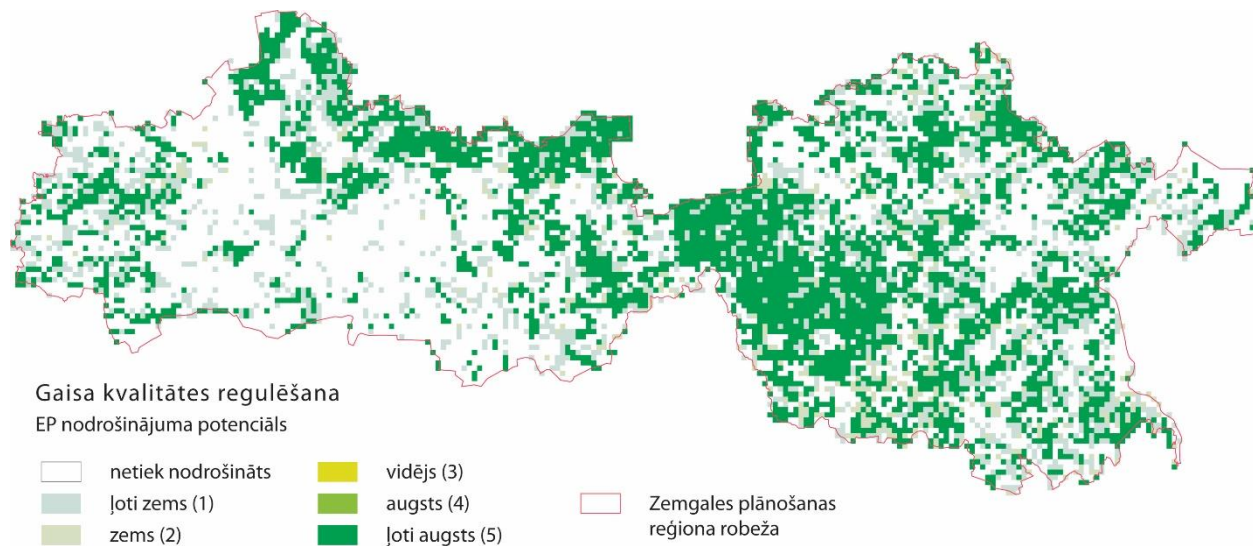
Zemes seguma/lietojuma veids (Corine)	Globāla klimata regulēšana	Lokāla klimata regulēšana	Gaisa kvalitātes regulēšana	Ūdens plūsmu regulēšana	Ūdens attīrīšana (WP)	Barības vielu plūsmas regulācija	Erozijas kontrole (ER)	Dabas radītu apdraudējumu regulēšana (NHR)	Apputekšanās (POL)	Kaitēkļu un slimību kontrole (PDC)	Regulējošo EP SUMMA	Kultūraugu produkcija (CRO)	Biomasa enerģijas ieguvei (RFE)	Dzīvnieku barība (FOD)	Majdzīvnieki (LST)	Šķiedras (FBR)	Kokmateriāli (TBR)	Malķa (WDF)	Zivis, jūras veltes (FSH)	Akvakultūra (AQC)	Savvaļas augi (WDR)	Biokmija un medicīna (BCM)	Dzeralais ūdens (FRW)	Apgādes EP SUMMA	Rekreācija un tūrisms (RCT)	Atnava estētika un iedvesma (IAT)	Zināšanu sistēmas (KNS)	Reliģiskā un garīgā pieredze (RSE)	Kultūras mantojums un kultūras dažādība (CHD)	Dabas mantojums un dabas dažādība (NHD)	Kultūras EP SUMMA	Kopējais EP POTENCIĀLS
Pilsētas struktūra ar pārtraukumiem	0	0	0	0	0	0	1	0	1	1	3	1	0	0	0	0	0	0	0	0	0	0	0	2	3	3	2	3	5	1	17	22
Rūpniecības vai tirdzniecības elementi	0	0	0	0	0	0	0	0	0	0	0	0	0	0	0	0	0	0	0	0	0	0	0	1	0	2	0	0	2	0	4	5
Autoceļi, dzelzceļi un ar tiem saistītās (palīg-)zemes	0	0	0	0	0	0	0	0	0	0	0	0	0	0	0	0	0	0	0	0	0	0	0	0	3	3	0	1	2	1	10	10
Lidostas	0	0	0	0	0	0	0	0	0	0	0	0	0	0	0	0	0	0	0	0	0	0	0	0	0	0	0	0	0	0	0	0
Derīgo izrakteņu ieguves vietas	0	0	0	0	0	0	0	0	0	0	0	0	0	0	0	0	0	0	0	0	0	0	0	8	0	1	2	0	1	1	5	13
Izgāztuves	0	0	0	0	0	0	0	0	0	0	0	0	3	0	0	0	0	0	0	0	0	0	0	3	0	0	1	0	0	0	1	4
Sporta un atpūtas celtnes	0	2	2	2	1	1	2	1	1	1	14	0	0	0	0	0	0	0	0	0	0	0	0	0	5	3	0	1	0	0	9	23
Neapūdeņota aramzeme	1	2	0	1	0	1	0	1	1	2	11	5	5	5	3	2	0	0	0	0	1	3	0	24	2	4	3	1	3	0	13	48
Augļu koku un ogulāju stādījumi	1	2	2	2	1	2	2	1	5	2	22	5	2	0	0	0	2	2	0	0	3	2	0	16	4	4	2	0	4	3	17	55
Ganības	1	2	0	2	0	1	4	2	2	2	20	0	1	5	5	0	0	0	0	0	2	1	0	19	2	4	4	0	4	2	16	55
Sarežģītas kultivēšanas modelis (veids)	1	2	1	1	0	1	1	1	2	3	15	4	2	2	1	4	0	1	0	0	1	2	0	18	2	3	3	0	3	0	11	44
Galvenokārt LIZ ar ievērojamām dabiskās veģetācijas teritorijām	2	3	2	2	2	2	3	2	2	3	25	3	3	1	2	4	2	2	0	0	1	2	0	21	3	3	5	1	4	3	19	65
Platlapju mežs (lapu koku mežs)	4	5	5	3	5	5	5	4	5	4	49	0	1	1	0	1	5	5	0	0	5	4	0	22	3	3	5	3	2	4	20	91
Skuju koku mežs	4	5	5	3	5	5	5	2	4	4	46	0	1	1	0	1	5	5	0	0	5	4	0	22	4	4	5	3	2	4	22	90
Jauktais mežs	4	5	5	3	5	5	5	3	4	4	47	0	1	1	0	1	5	5	0	0	5	4	0	22	4	3	5	3	2	4	21	90
Dabiskās pļavas	2	3	0	2	3	4	5	2	3	2	28	0	1	2	3	0	0	0	0	0	5	1	0	14	3	4	5	1	2	4	19	61
Pārejoši mežu apgabali/ krūmi (kailcirtes)	1	1	1	1	1	2	3	2	2	2	19	0	1	1	1	1	1	2	0	0	1	1	0	9	1	2	4	0	2	2	11	39
Iekšzemes purvi (dumbrāji)	2	2	1	4	4	4	2	4	1	2	29	0	0	2	2	0	0	0	0	0	1	2	2	9	1	2	4	0	2	4	13	51
Kūdras purvi	5	4	0	4	4	4	2	3	2	3	35	0	2	0	0	0	0	0	0	0	1	2	2	7	3	5	4	4	2	4	22	64
Ūdensteces	0	1	0	3	3	3	0	3	0	3	21	0	2	0	0	0	0	0	3	0	4	0	5	17	5	5	4	2	3	3	22	60
Ūdenstilpnes	1	2	0	5	2	3	0	3	0	3	24	0	1	0	0	0	0	0	4	5	4	0	5	20	5	5	4	2	3	3	22	66



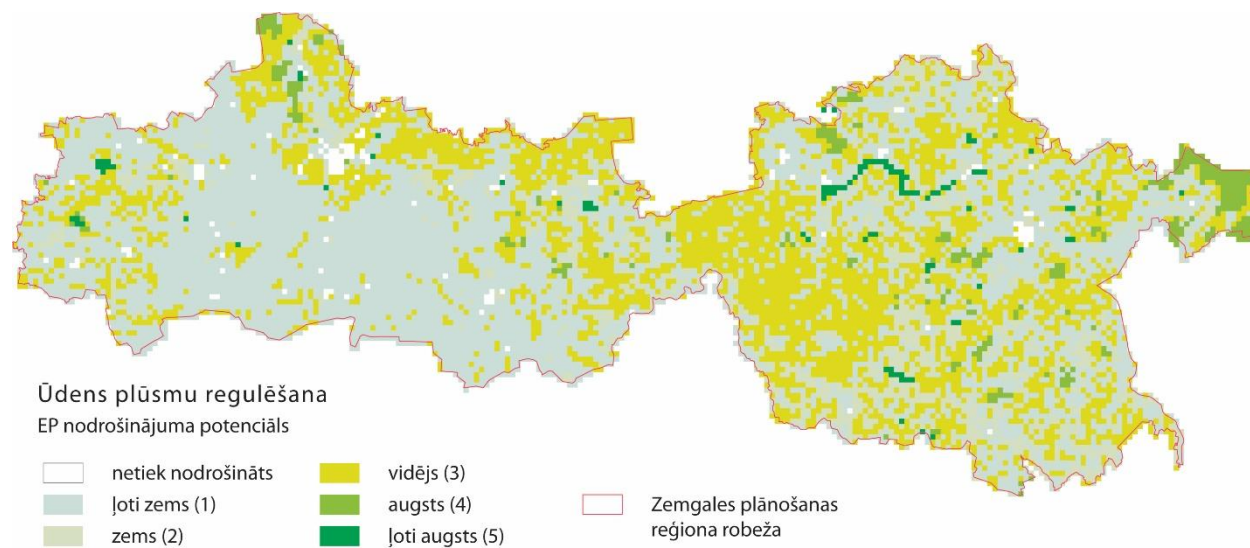
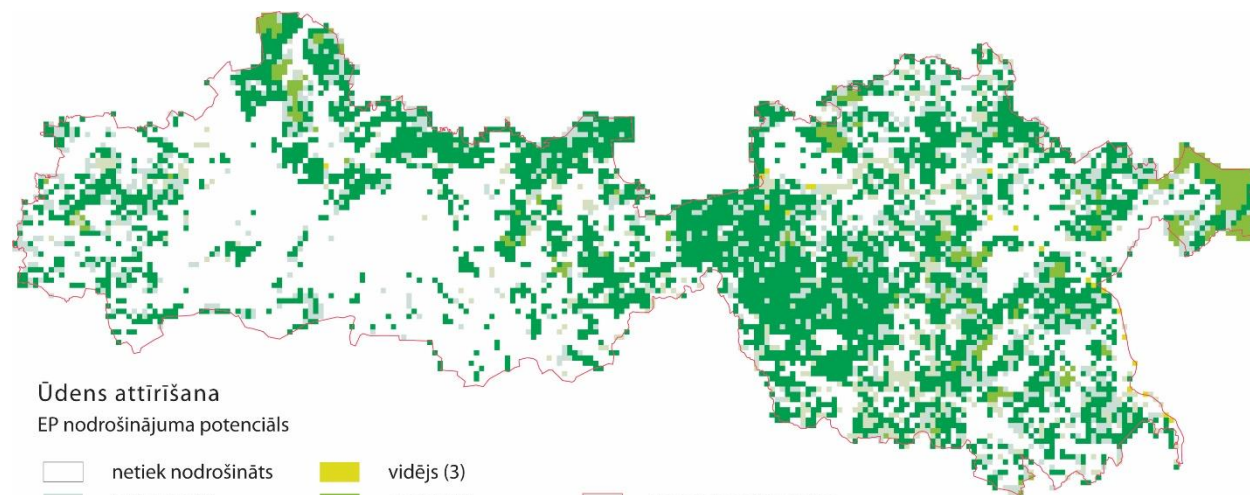
EP kartes



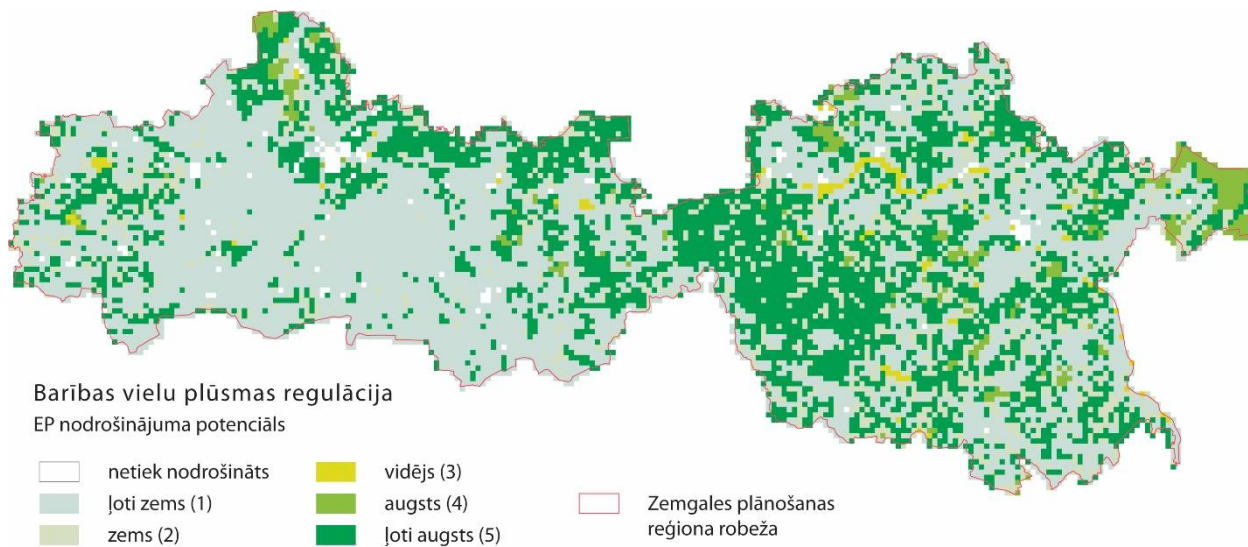
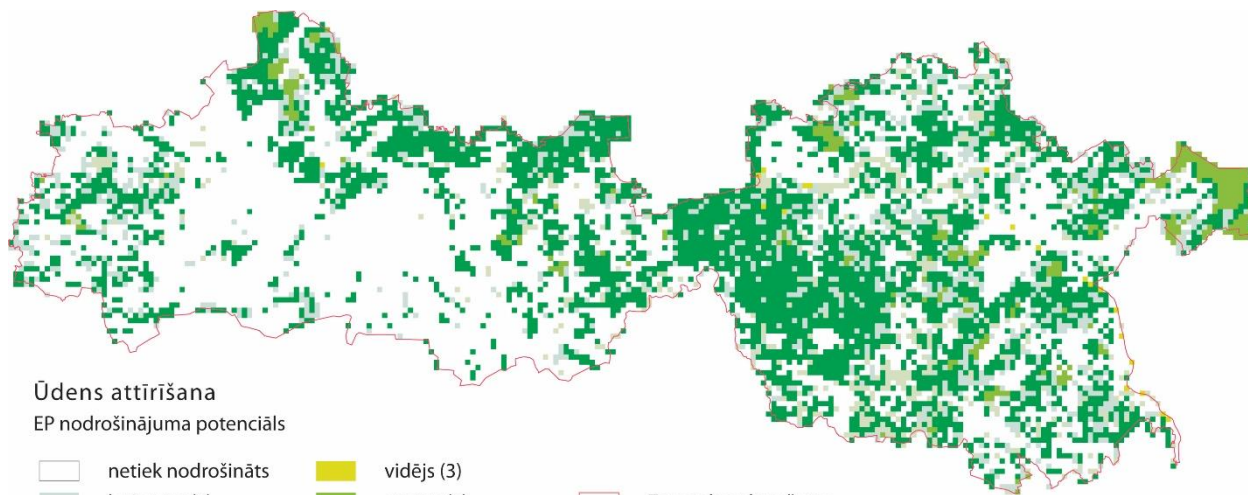
EP kartes



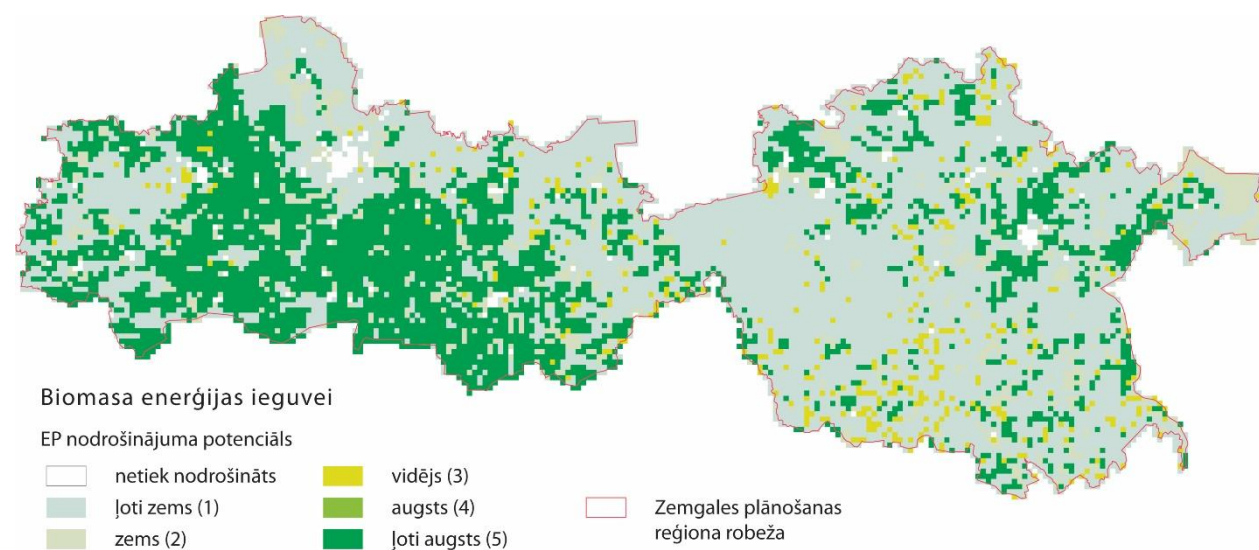
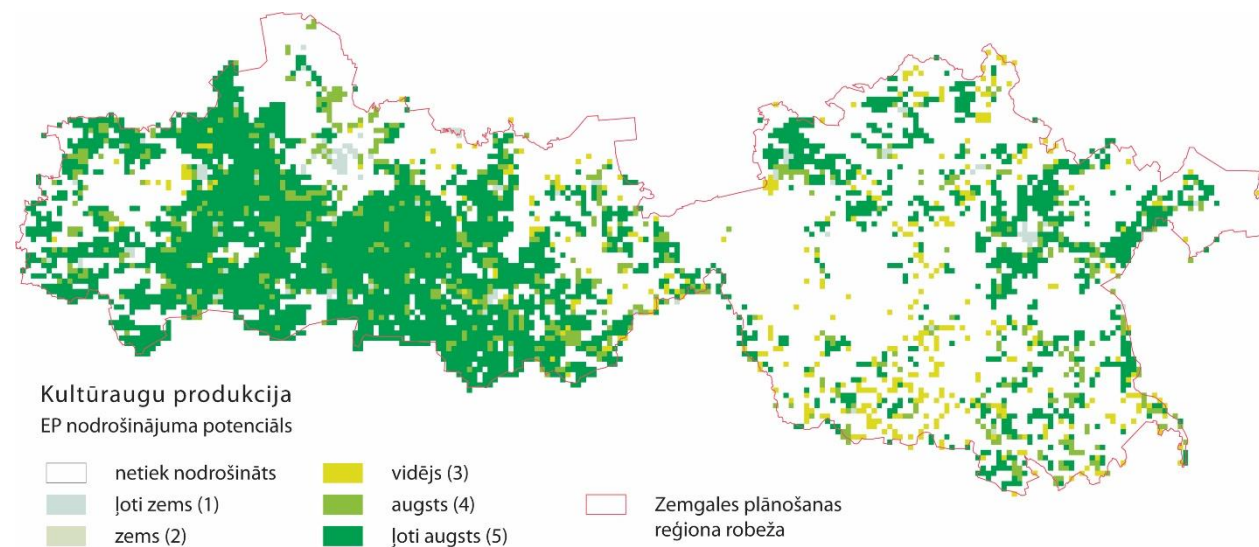
EP kartes



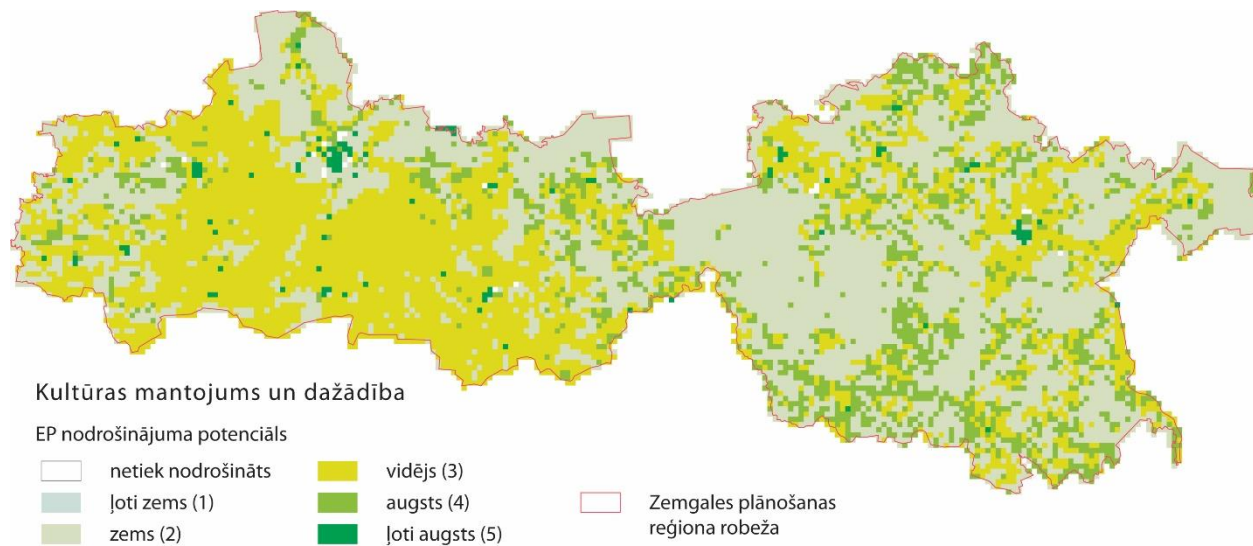
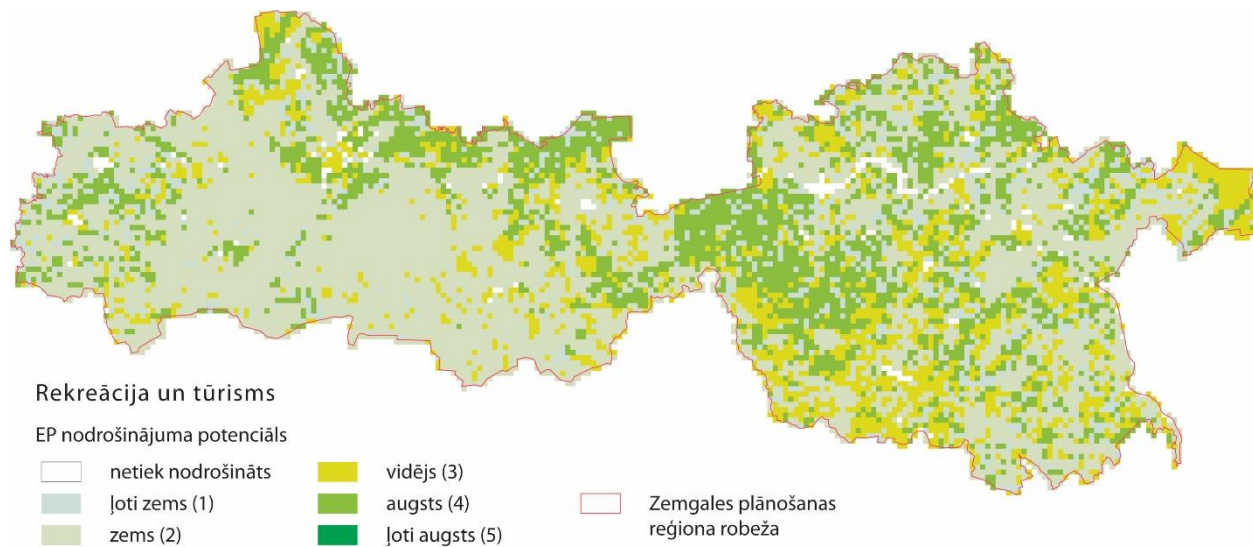
EP kartes



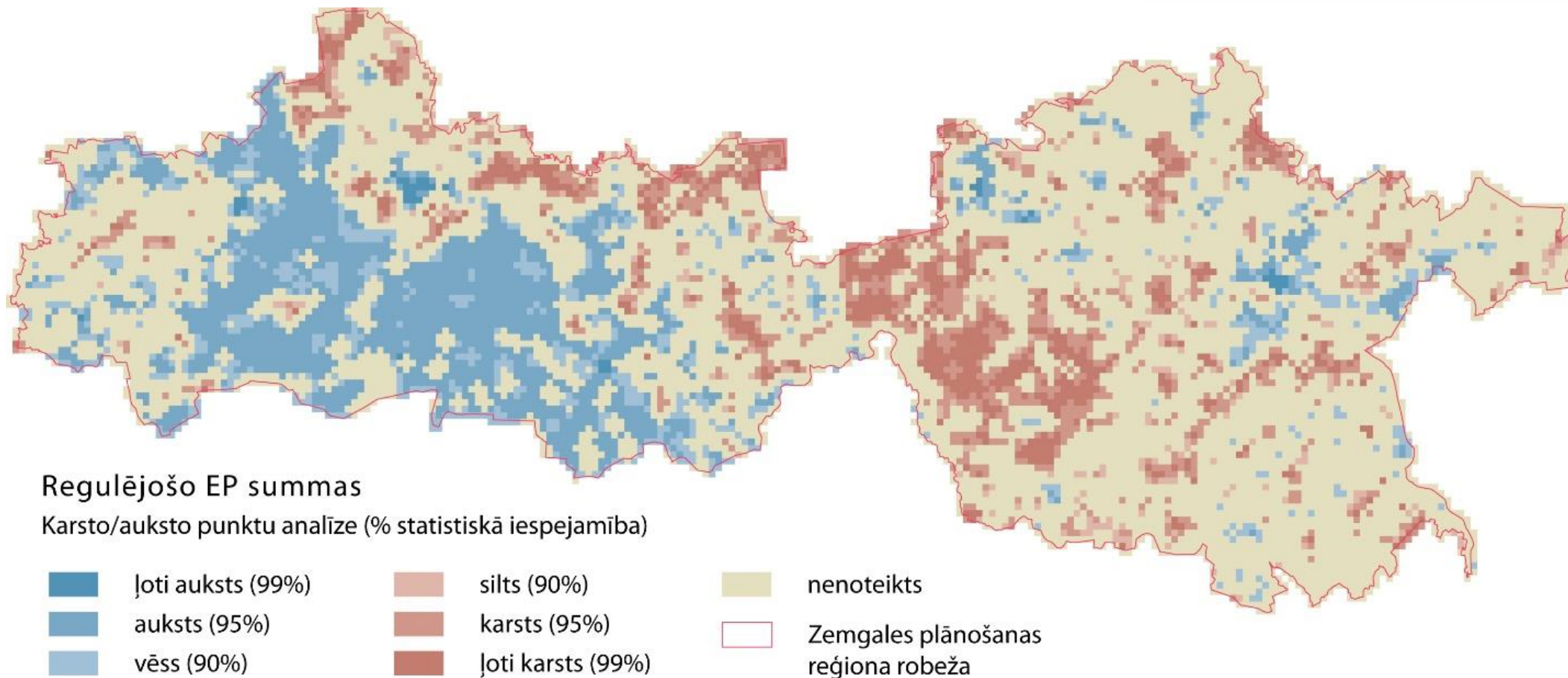
EP kartes



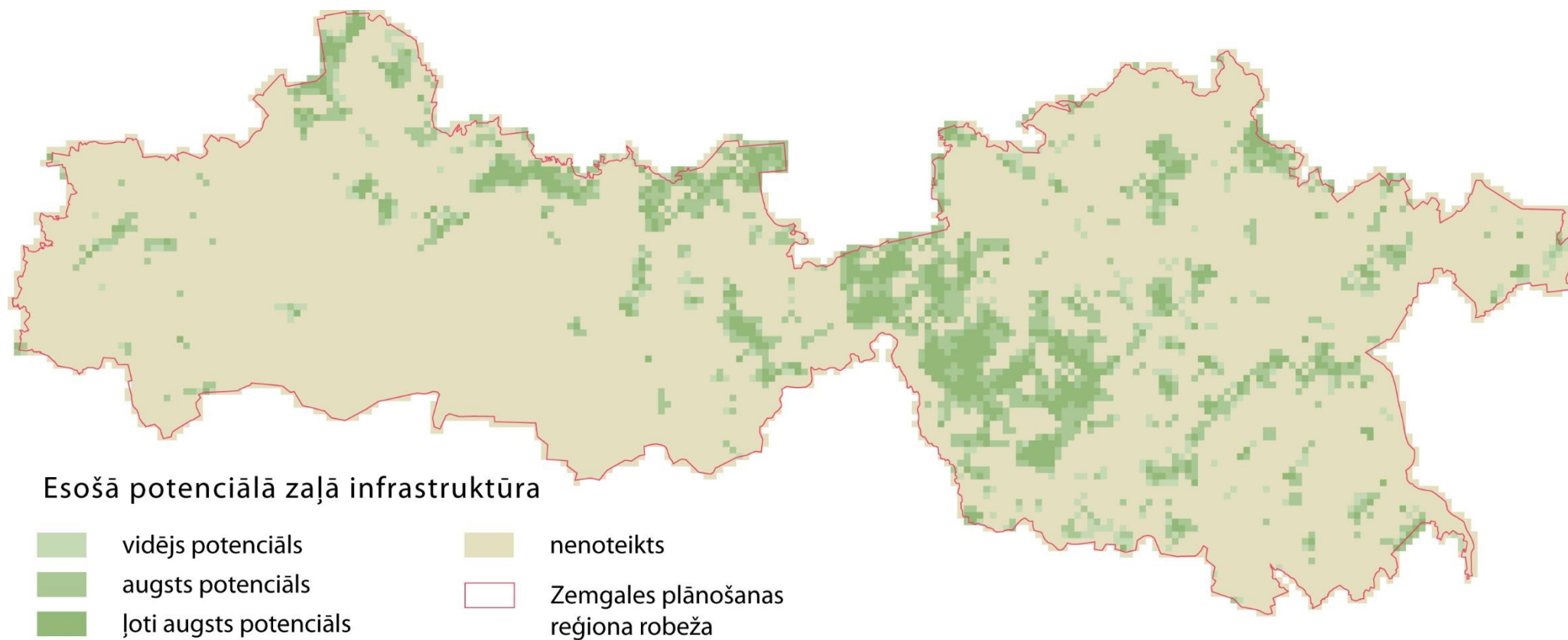
EP kartes



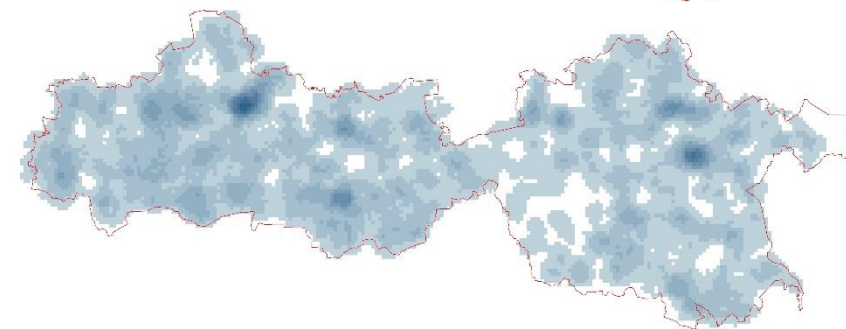
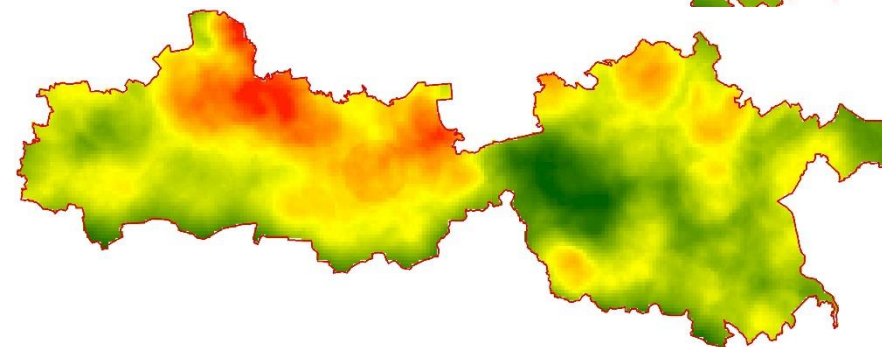
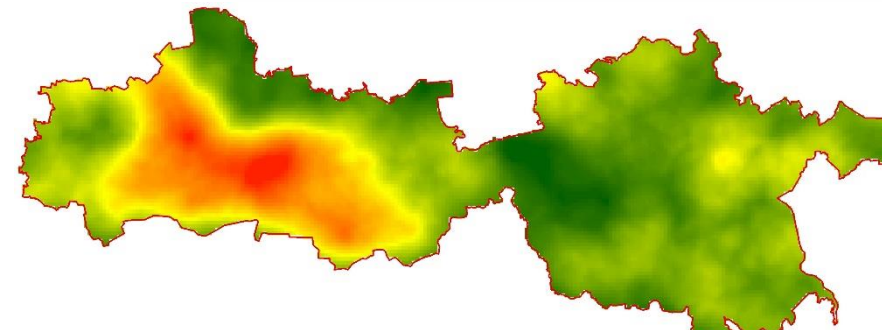
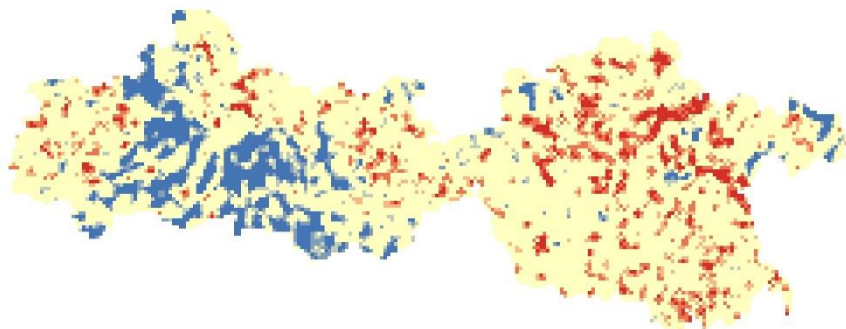
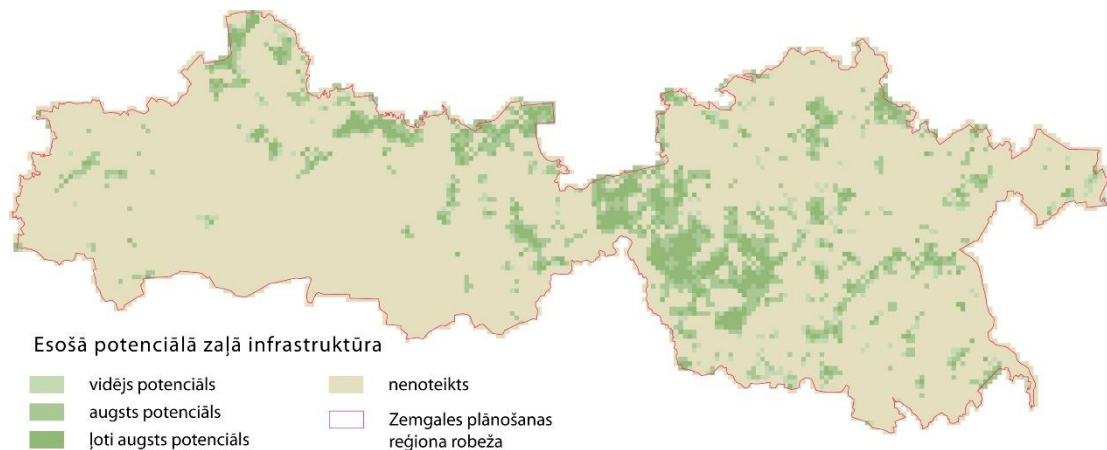
Ekosistēmu pakalpojumi zaļās infrastruktūras kontekstā



Ekosistēmu pakalpojumi zaļās infrastruktūras kontekstā



Ekosistēmu pakalpojumi zaļās infrastruktūras kontekstā



Ainavas kvalitātes mērķi

4

Ainavas kvalitātes mērķi

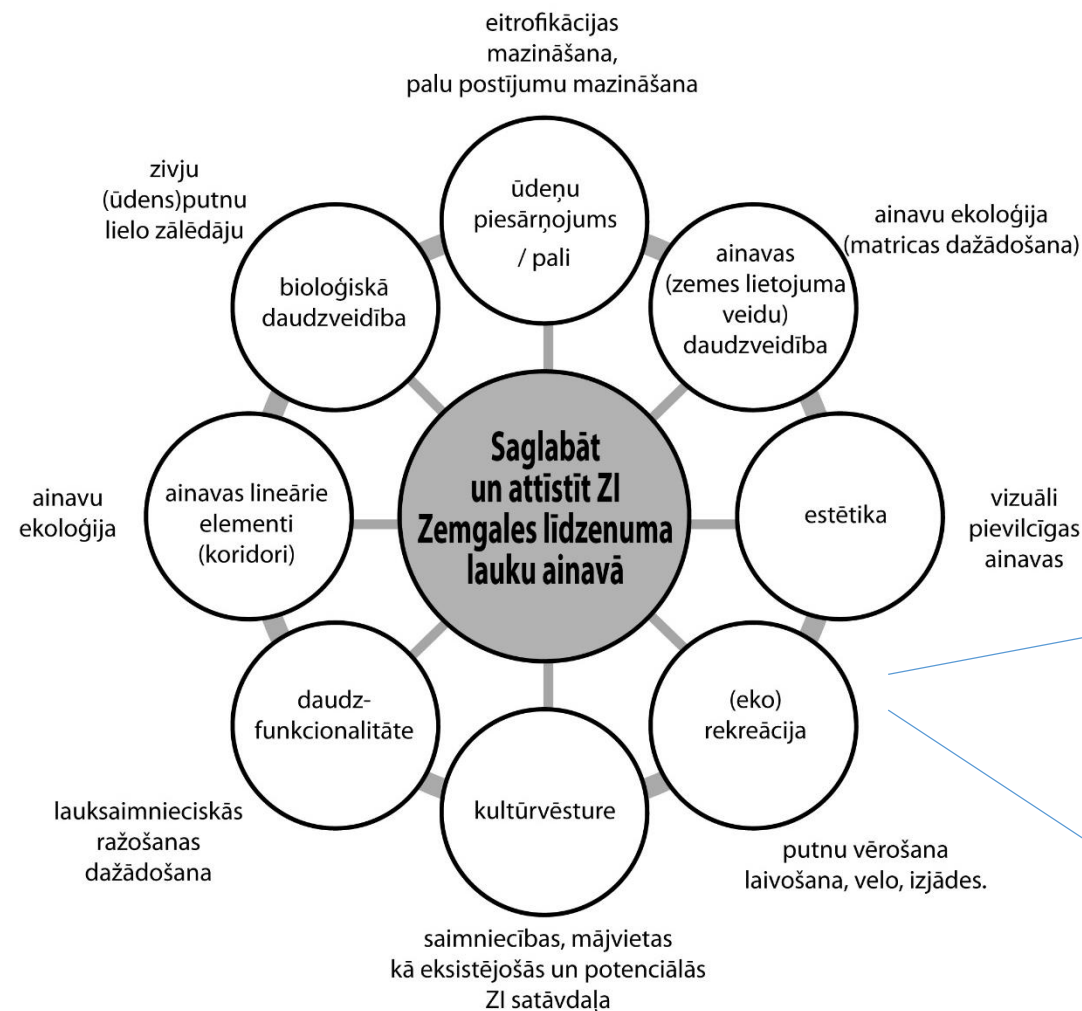
Ainavas kvalitātes mērķis - kompetentu publisko iestāžu formulētas sabiedrības vēlmes attiecībā uz viņu apkārtnes ainavas raksturiezīmēm.

- APP dokumentā 19. lpp. sadaļā "Situācijas raksturojums un problēmu formulējums, kuru risināšanai nepieciešams īstenot noteiktu politiku" ir teikts, ka „lai noteiktu ainavu kvalitātes mērķi, sadarbībā ar sabiedrību, ņemot vērā pētījumus, ir jāveic **vispusīga konkrētās ainavas un vietas attīstības tendenču analīze, vienlaikus izvērtējot gan dažādas ainavu attīstības alternatīvas, gan iespējamās ietekmes uz ainavām, gan ainavu ietekmi uz dzīves kvalitāti konkrētajā vietā**”.



Zaļās infrastruktūras un ainavu kvalitātes konteksts

Ainavu kvalitātes mērķi



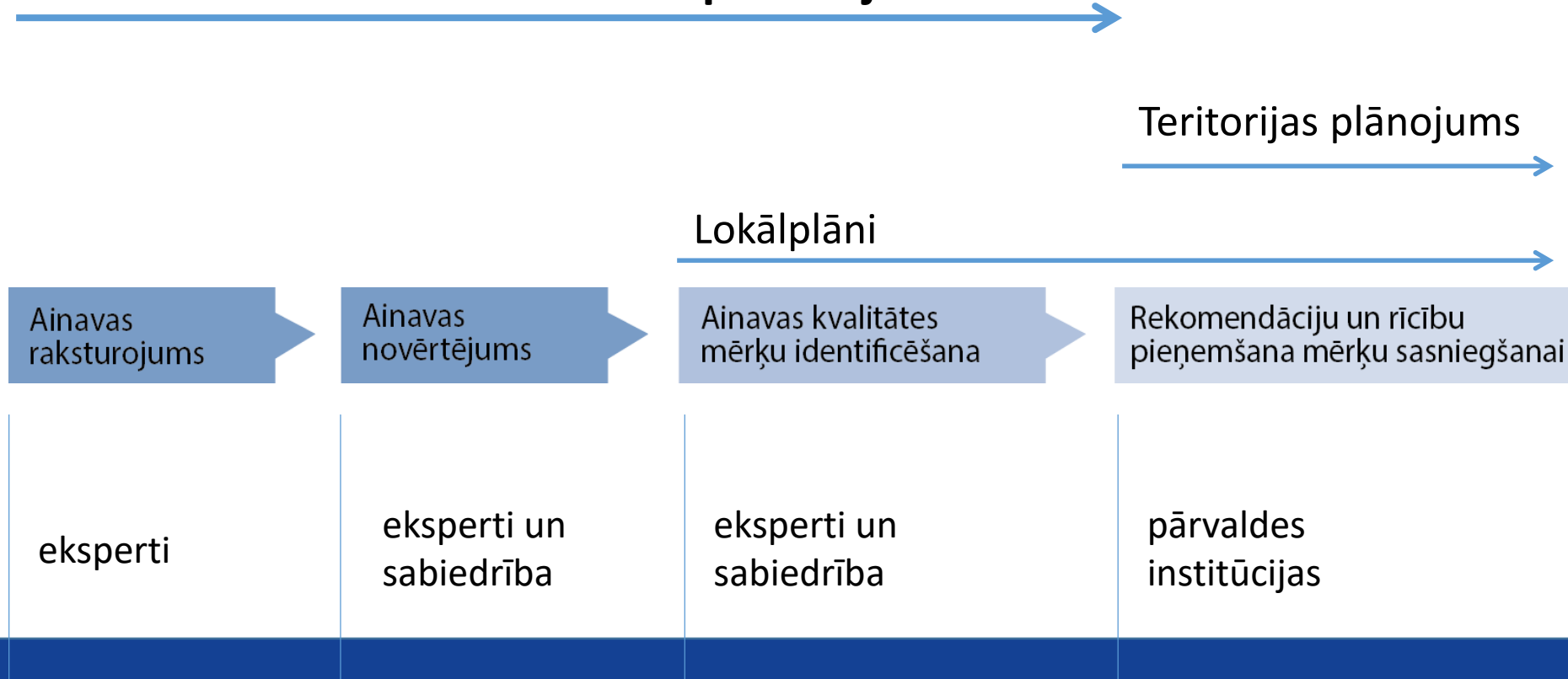
identificējamā
situācija,
problēmas?

iespējamie
risinājumi?



AKM identificēšanas un īstenošanas process

Ainavas tematiskais plānojums



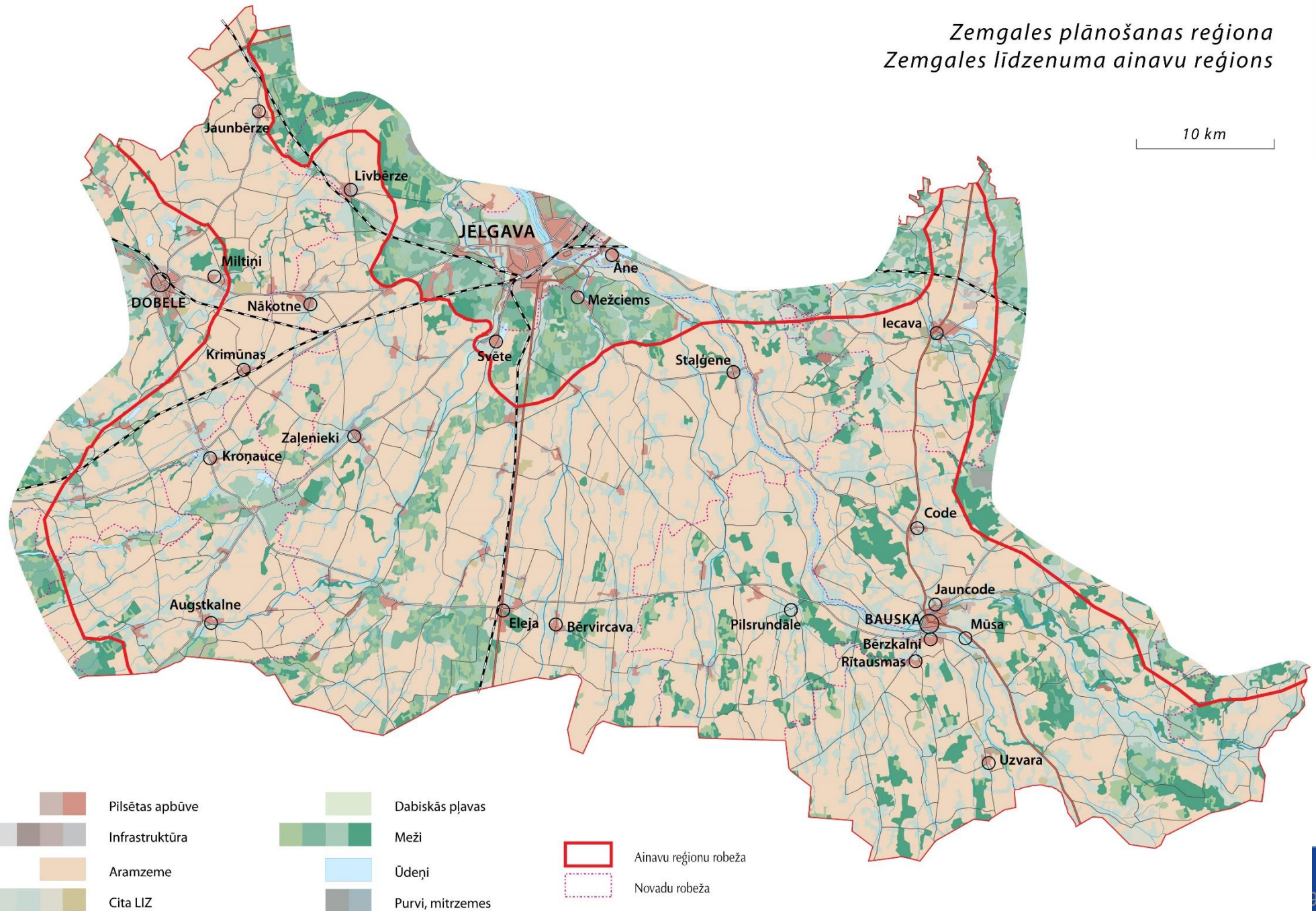
Ainavas raksturiežīmju un vērtību identificēšana reģionālā mērogā Zemgales līdzenumā



Zemgales plānošanas reģiona Zemgales līdzenuma ainavu reģions



10 km



ENGRAVE



Paldies!

