



Interreg V-A Latvija – Lietuva programma 2014-2020

**LLI-291, «Zaļās infrastruktūras pilnveidošana zemieņu
upju ainavā»**

ENGRAVE



**Ainavu aspektu integrēšanas piemēri
Zemgales pašvaldību teritorijas plānojumos
Izaicinājumi**



SKATPUNKTI

- SIA «Reģionālie projekti» pieredze
- Ainavisko aspektu integrācija Zemgales pašvaldību teritorijas plānojumos / Piemēri
- Izaicinājumi / Viedoklis
- Diskusijas



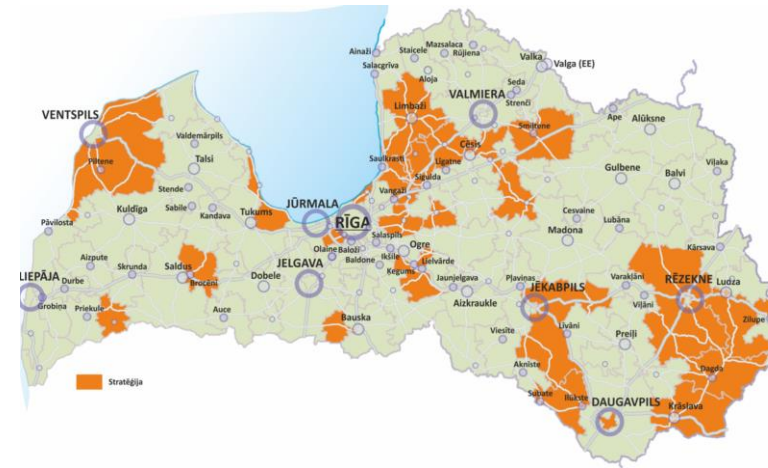
SIA «Reģionālie projekti» pieredze

Santa Pētersone - teritorijas plānotāja, 2000.- pašlaik

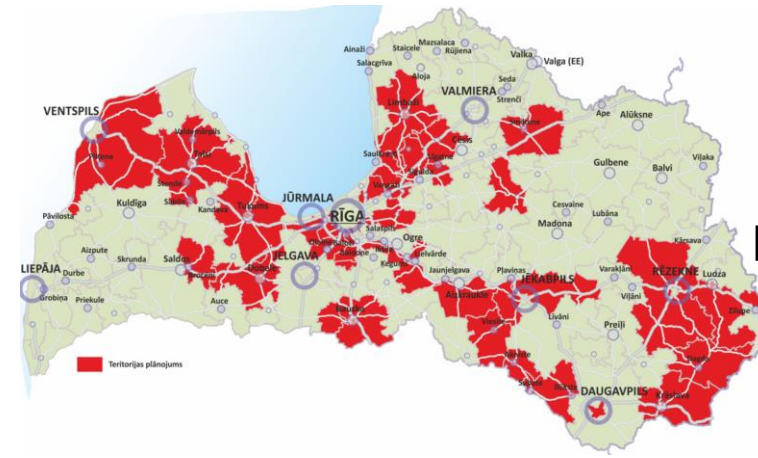


TERITORIJAS PLĀNOJUMI ZEMGALES PAŠVALDĪBĀS

- Rundāles novads (2012.)
- Plavīnu novada Vietalvas pagasts (2012.)
- Bauskas novads (2012., 2018. - pašlaik)
- Jaunjelgavas novads (2013., 2017.)
- Dobeles novads (2017.)
- Viesītes novads (2018.- pašlaik)



IAS Latvijā



**Teritorijas
plānojumi Latvijā**



Ainavu aspektu integrēšana Piemēri

Zemgales pašvaldību teritorijas plānojumi, fotomirkļi
Lietuvas un Izraēlas ainavu fotomirkļi



AINAVU ASPEKTI TERITORIJAS PLĀNOŠANĀ

- Ainavu estētiskā (vizuālā) vērtība
- Ainavu ekoloģiskā vērtība (zaļie koridori, ekoloģiskais tīklojums)
- Pilsētas (urbānā) ainava
- Lauku ainava
- Infrastruktūra, ārtelpas vides elementi



UZDEVUMI AINAVU PLĀNOŠANĀ

- Atvērta un plaša Zemgales līdzenumu ainava ar lauku viensētām
- Upju ieleju ainava /Lielupes, Mūsas, Mēmeles, Bērzes, Daugavas u.c.
- Kultūrvēsturiskā ainava /Bauskas vecpilsēta, Bauskas viduslaiku pils, Mežotnes pils, Jelgavas pils, Dobeles pilsdrupas, Bruknas muiža u.c.
- Vizuāli pievilcīga pilsētvide, pieejami publiskie ūdeņi
- Ainavu veidojošie elementi /apbūve, augstums, arhitektoniskais veidols, meži, lauksaimniecības zemes, infrastruktūra



Zemgales līdzenuma lauksaimniecības zemju ainava ar lauku viensētām un koku, mežu puduriem Rundāles novadā
Avots: Rundāles novada teritorijas plānojums

Latvijas ainavu dārgums «Zemgales auglīgais līdzenums»



Upju ieleju ainava lauku teritorijā /skats uz Lielupi no Mežotnes pilskalna, Daugava starp Staburagu un Pļaviņām
Avots: Rundāles novada teritorijas plānojums, personiskais foto arhīvs

Latvijas ainavu dārgumi «Mežotne ar pilskalnu, muižu un parku Lielupes krastos», «Daugava ar Pļaviņu hidroelektrostaciju»



Upju ieleju ainava pilsētvidē /skats uz Bērzi no Dobeles pilskalna, Mēmeles ainava Bauskā
Avots: Personiskais foto arhīvs



Kultūrvēsturiskā Rundāles pils ainava Zemgales līdzenumā
Avots: Rundāles novada teritorijas plānojums

Latvijas ainavu dārgums «Rundāles pils ansamblis»



Kultūrvēsturiskā ainava /skats uz Bauskas viduslaiku pili, Dobeles pilsdrupas
Avots: Personiskais foto arhīvs

Latvijas ainavu dārgums «Mūsas un Mēmeles sateka un Bauskas pils»



Modernās pilsētvides elementi /sienas mozaīka «Sarunas ar zivīm», «Nevīstošu rožu aleja» Rīgas ielā, Bauskā, publiskā pieeja Mēmelei

Avots: Personiskais foto arhīvs

TERITORIJAS PLĀNOJUMA INSTRUMENTI

1. Grafiskā daļa: Funkcionālā zonējuma karte un Tematiskās kartes

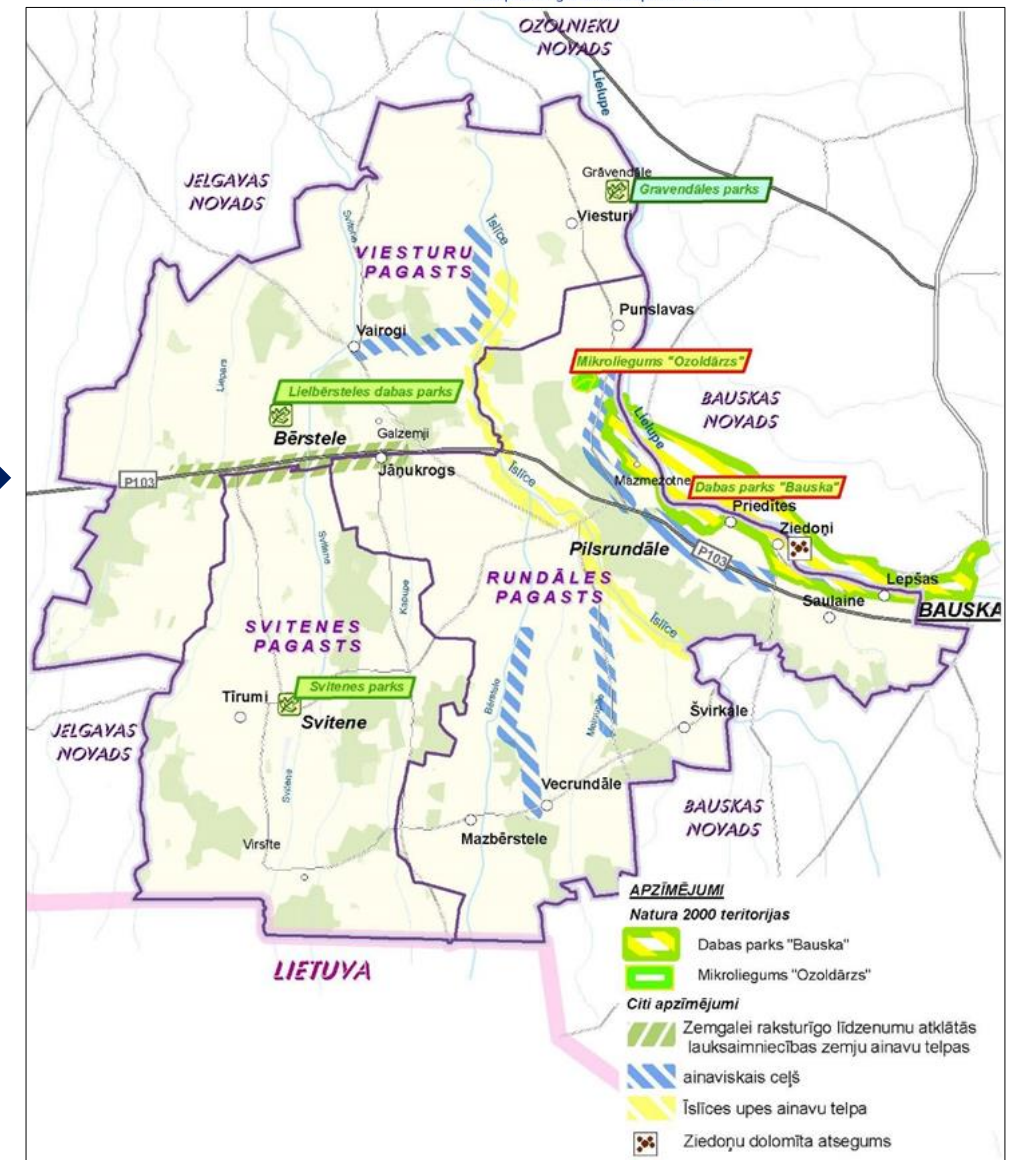
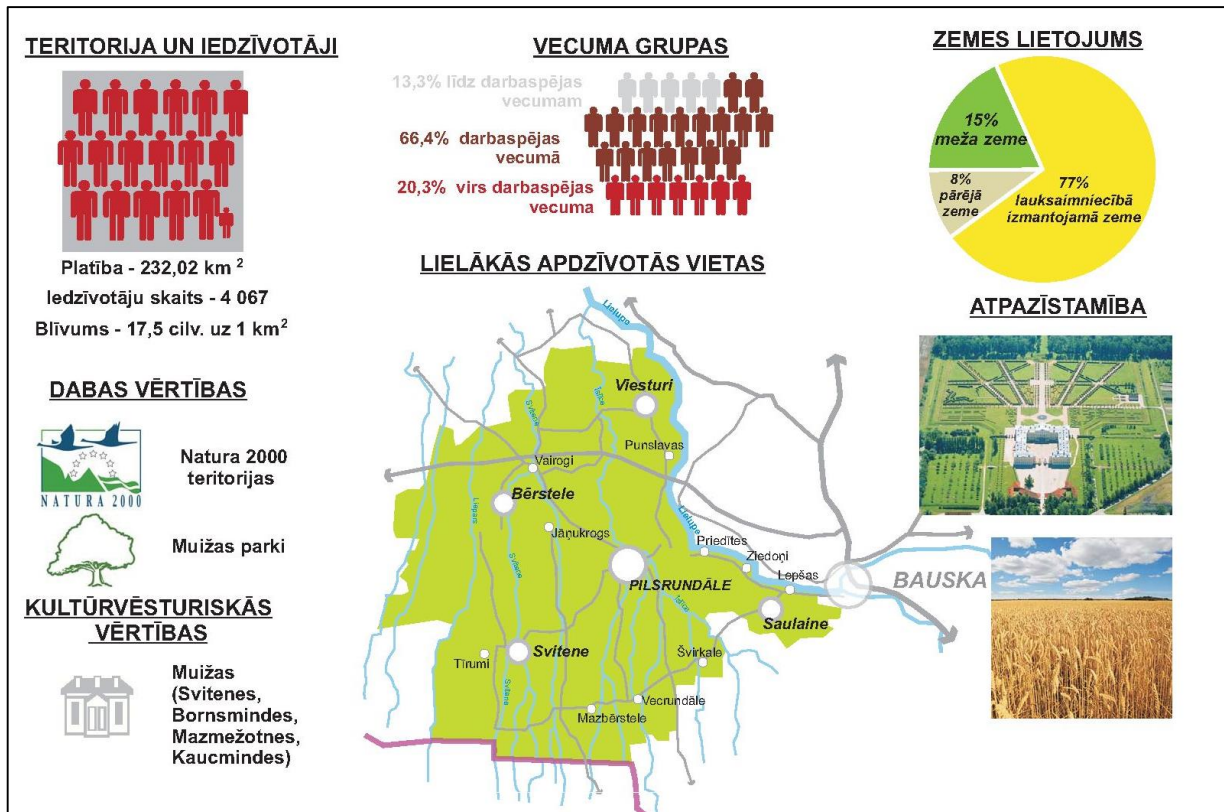
2. Teritorijas izmantošanas un apbūves noteikumi (TIAN): Vispārējie TIAN / apmežošana, karjeru izstrāde, labiekārtojums u.c. un Atsevišķie TIAN /funkcionālās zonas un apakšzonas, teritorijas ar īpašiem noteikumiem – TIN4, TIN5, TIN6, TIN8 u.c.)

REZULTĀTS - sabalansēta ainavu pārvaldība un aizsardzība

CONSENSUS - sabiedrības un privātīpašnieku interešu saskaņošana

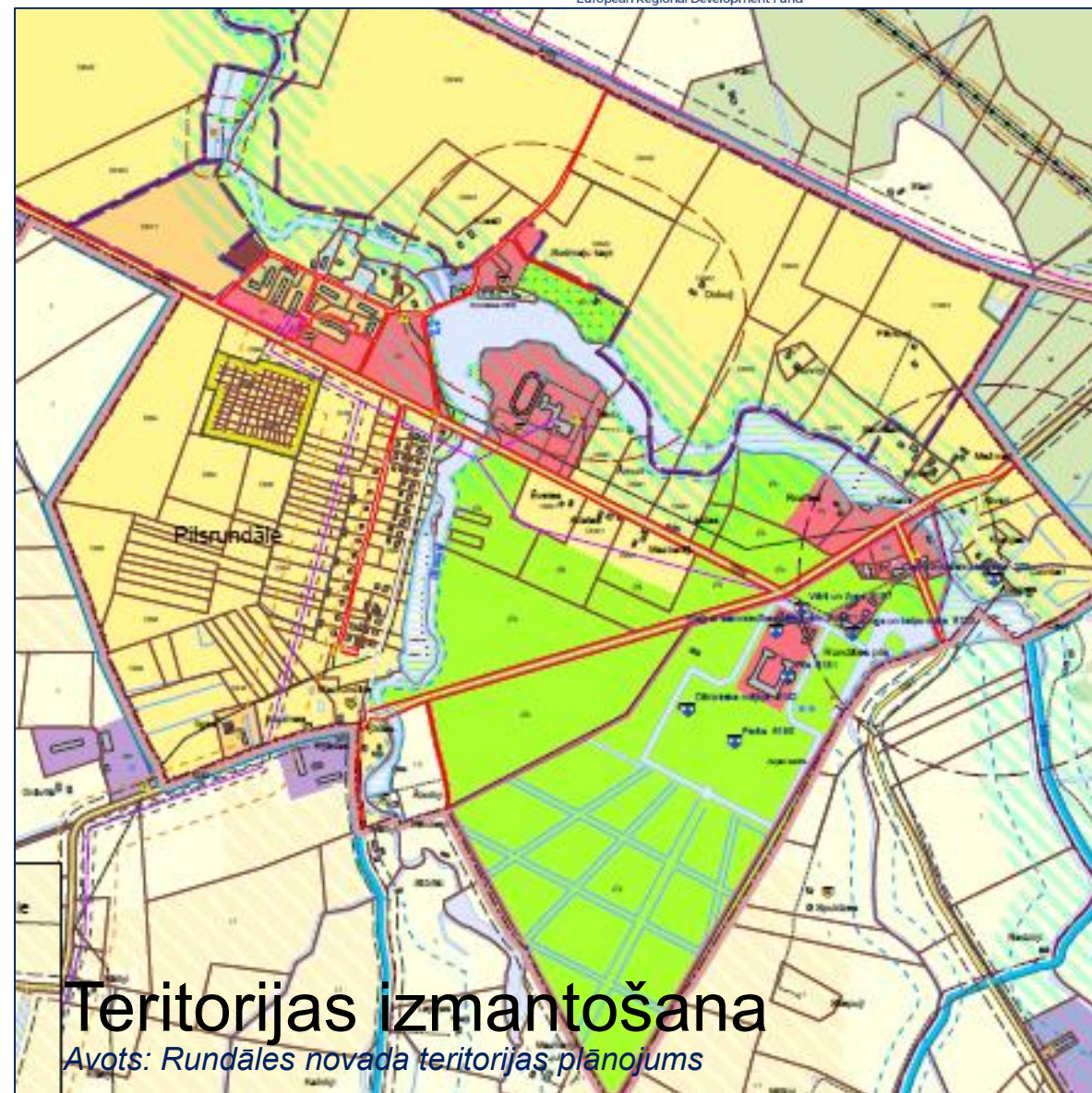


PIEMĒRI - Rundāles novads



Infografika - Īpašas plānošanas teritorijas
ĪADT, ainavu telpas, ainaviskie ceļi u.c./
Avots: Rundāles novada IAS

PIEMĒRI – Pilsrundāles ciems



PIEMĒRI - Pilsrundāles ciems

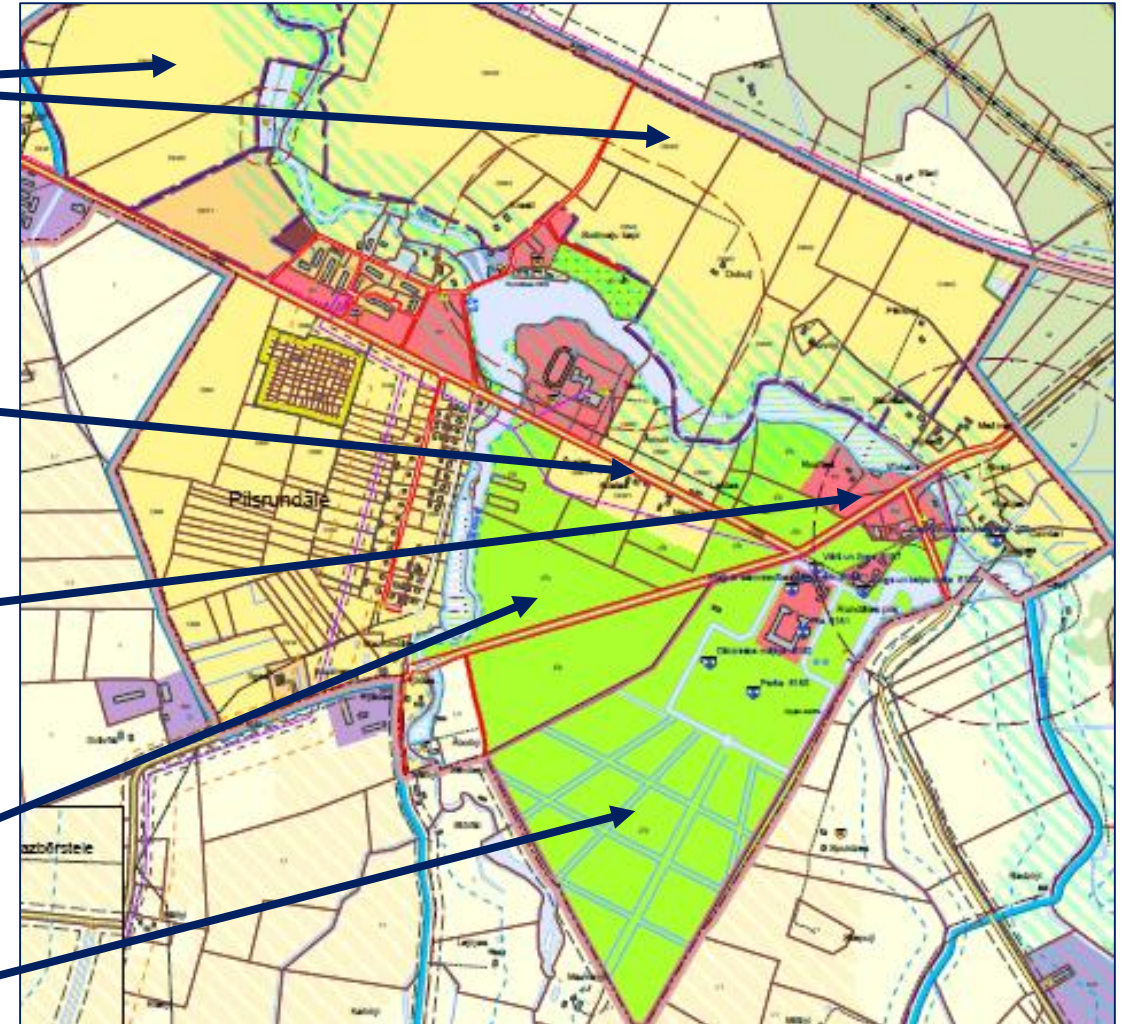
DzM1 Rundāles pils apbūves ansambļa ainavas tuvās ietekmes zonā: nav atļauts sadalīt, viena savrupmāja, apbūves blīvums 10%, apbūves augstums 7 m

DzM2 Rundāles pils apbūves ansambļa ainavas vidējās ietekmes zonā: 1 ha, viena savrupmāja, apbūves blīvums 10%, apbūves augstums 8 m

P2 Rundāles pils apbūves ansambļa ainavas tuvās ietekmes zonā: viena galvenā ēka, apbūves intensitāte 80%, brīvā zaļā teritorija 50%

ZĪ3 Rundāles pils apbūves ansambļa ainavas tuvās ietekmes zonā

ZĪ2 Rundāles pils dārzu teritorija



Būvniecība saskaņojama ar NKMP, „Rundāles pils» muzeja administrāciju

PIEMĒRI - Rundāles novads, Ziedoņu ciems



DzM4 - dabas parka „Bauska” dabas parka zonā

Minimālā platība saskaņā ar DP „Bauska” normatīvo aktu prasībām (5 ha)

Būvniecība un cita saimnieciskā darbība veicama saskaņā ar DP „Bauska” normatīvo aktu prasībām

Piemēri - Rundāles novads

- **Ainava** - cilvēka redzeslokā esošu zemes virsmas ģeomorfoloģisko, floras un faunas un antromorfo (cilvēka radīto) elementu kopums. Dabiska ainava ir cilvēka neietekmēta vai maz ietekmēta ainava. Kultūrainava ir cilvēka un dabas kopēji veidota ainava
- **Ainavu aizsardzība** - darbības, lai aizsargātu un saglabātu Zemgalei raksturīgās dabiskās un kultūrvēsturiskās ainavas vērtības
- **Ainavisks ceļš** - ceļš vai ceļa posms, kas šķērso ainaviski pievilcīgas teritorijas un pa kuru pārvietojoties paveras izcilas skatu perspektīvas uz Zemgalei raksturīgo dabisko vai kultūrainavu

Avots: Rundāles novada teritorijas plānojums, TIAN



PIEMĒRI - Rundāles novads

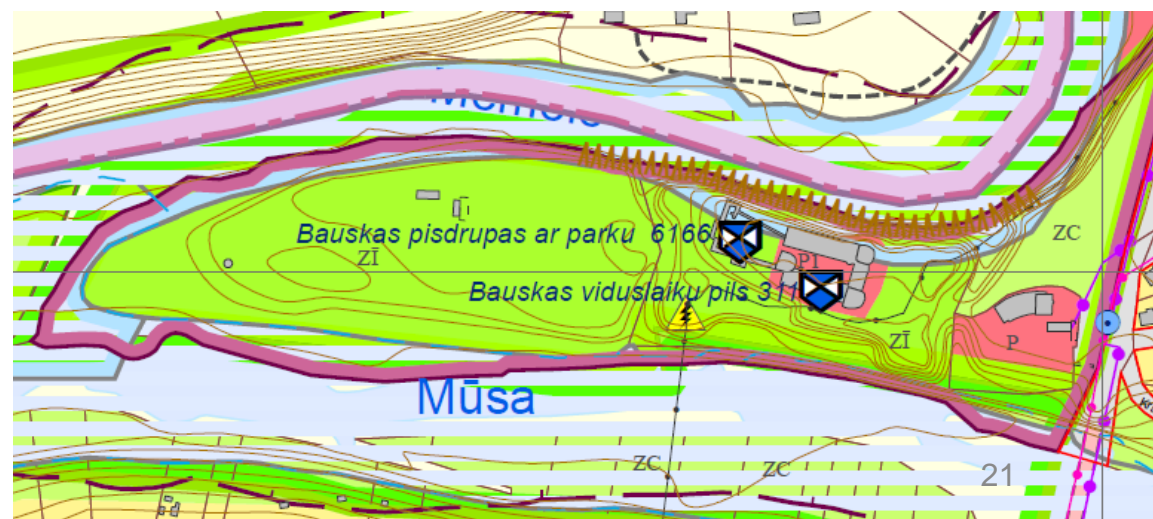
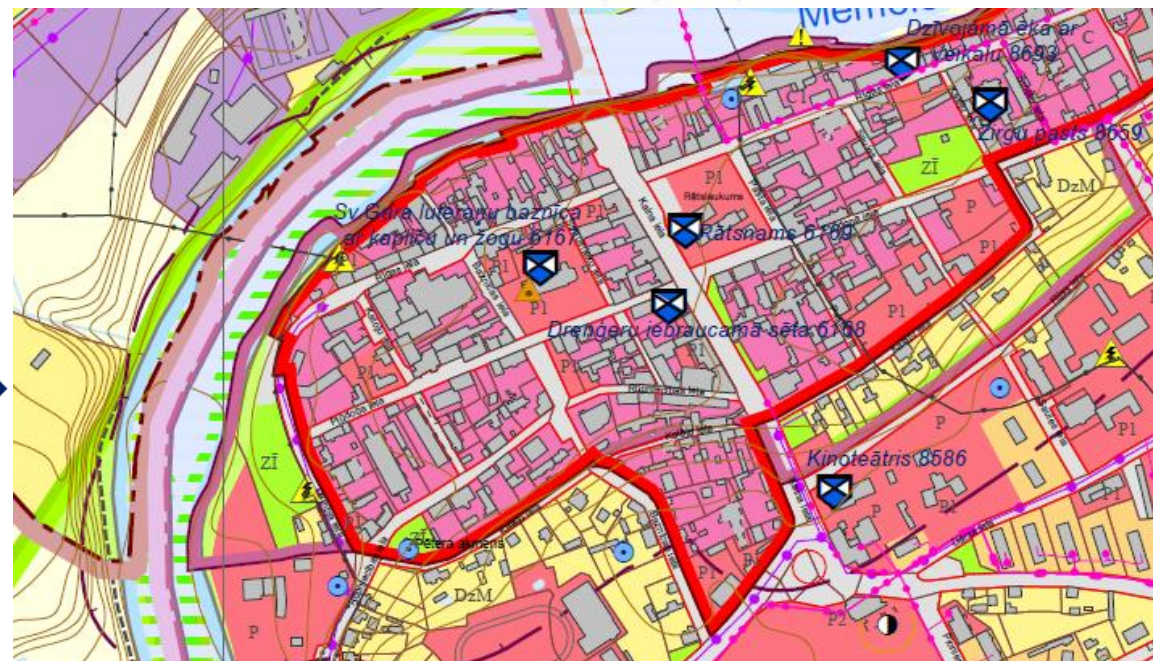
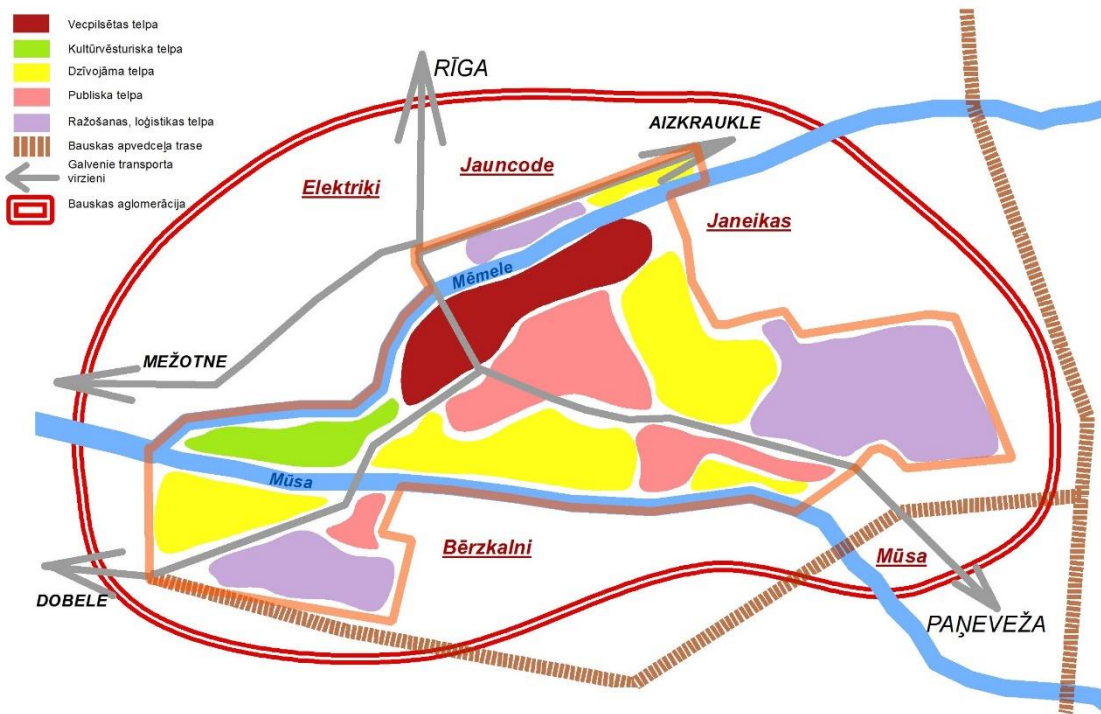
Prasības atklātā Zemgales līdzenuma ainavu telpā:

- Saglabājama pašreizējā lauksaimniecības zemju, meža puduru un viensētu proporcija, nav atļauta teritorijas apmežošana
- Atļauta lauku viensētu atjaunošana vēsturiskajās ēku vietā, jaunu viensētu veidošana, saskaņojot ar Pašvaldību
- Atjaunojot vēsturiskās viensētas, kā arī veidojot jaunas, ieteicama Zemgales novadam raksturīgo vēsturiskā plānojuma principu ievērošana - ēkas un būves izvietotas ap taisnstūra pagalmu, ēku apjomi un proporcijas, būvelementi (45 grādu divslīpju jumti,) un būvmateriāli (sarkanais ķieģelis un māla kleķis, krāsas - sarkana, māla, balta, jumta segumos – sarkans, brūns kārņiņš, dakstiņi)
- Saglabājamās un kopjamās vēsturiskās alejas, jaunas - nav ieteicamas

Avots: Rundāles novada teritorijas plānojums, TIAN



PIEMĒRI - Bauskas pilsēta

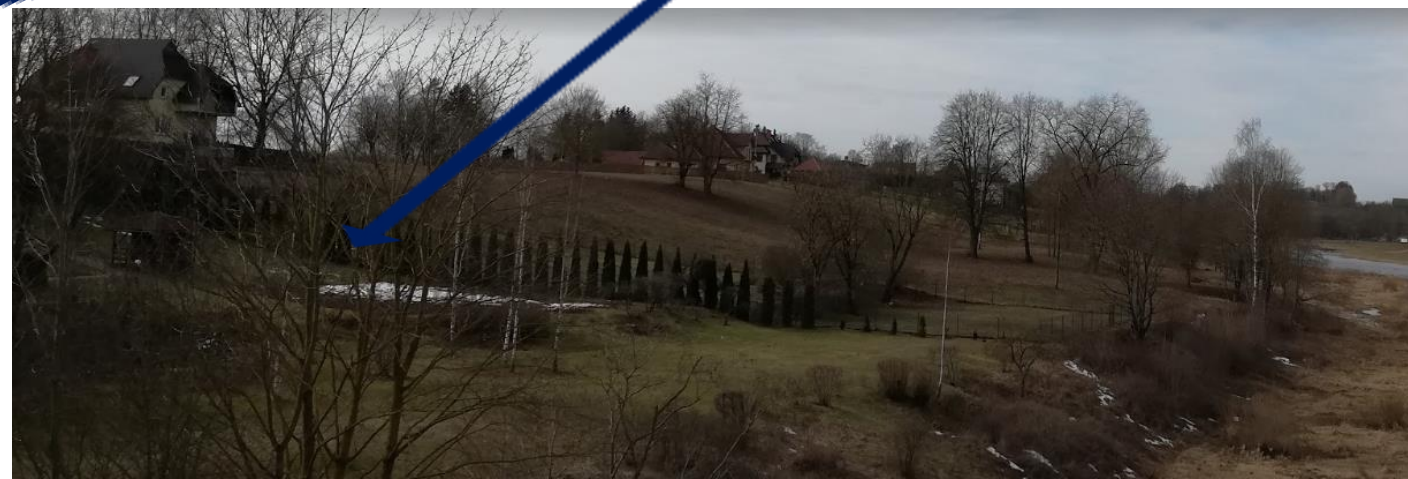
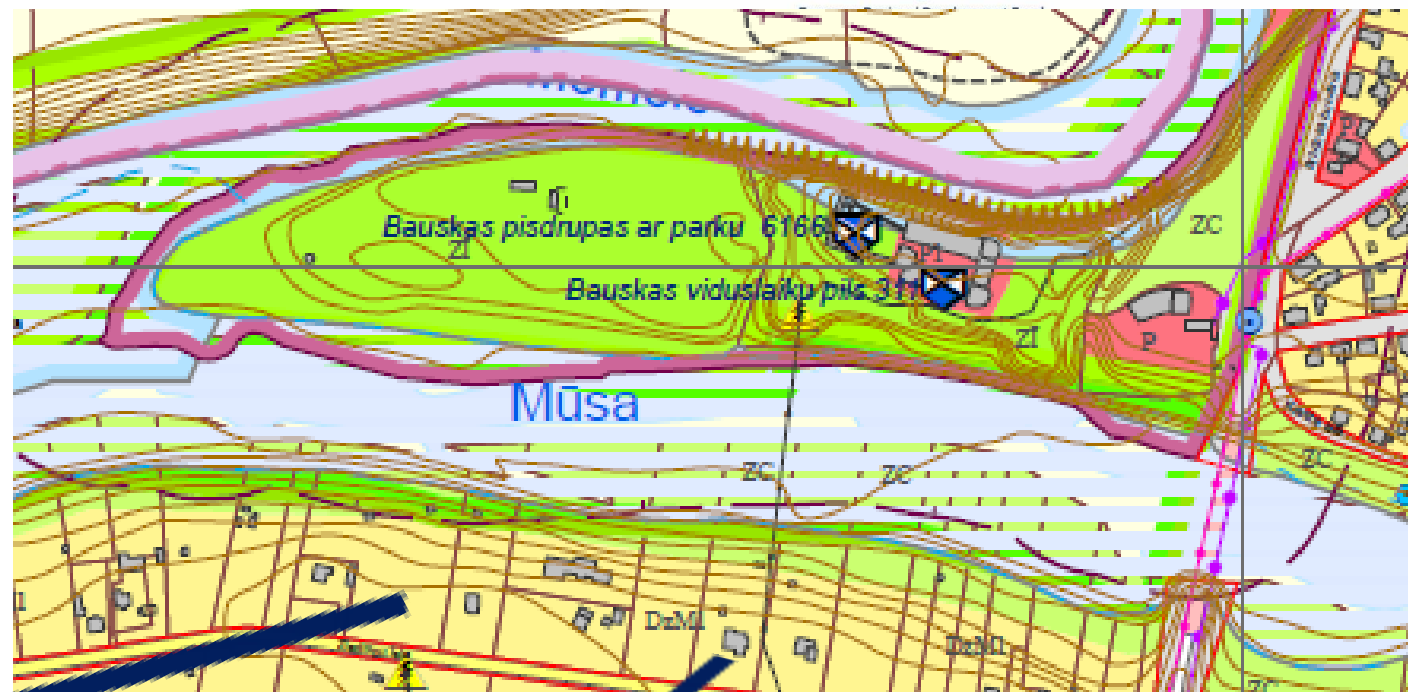


Telpiskā struktūra - Teritorijas izmantošana
Avots: Bauskas novada teritorijas plānojums

PIEMĒRI - Bauskas pilsēta

DzM1 Bauskas viduslaiku pils kultūrvēsturiskajā ainavā -
2500 m², viena savrupmāja,
apbūves blīvums 25%, apbūves
augstums 9 m, 3D vizualizācija,
saskanojums ar NKMP un
Būvvaldes arhitekti

Avots: Bauskas novada teritorijas plānojums



PIEMĒRI - Bauskas pilsēta



Avots: Bauskas novada teritorijas plānojums



Jaunā sporta
halle

TIAN - 20 m

PIEMĒRS - Bauskas pilsēta

- Zaļie koridori gar Mūsu un Mēmeli
- Publiskā piekļuve pie ūdeņiem
- Labiekārtojuma infrastruktūra, sasaiste ar DP «Bauska» dabas taku



Labiekārtojuma infrastruktūra pie Mēmeles un Mūsas
Avots: Personiskais foto arhīvs

PIEMĒRI - Bauskas pilsēta



Piemiņas memoriāls Bauskas ebrejiem «Sinagogas dārzs»,
Bauskas rātsnams
Avots: Personiskais foto arhīvs

PIEMĒRI - Bauskas novads

Prasības Bauskas vecpilsētas 17.-19.gs. pilsētbūvniecības ainavas telpā – unikālās pilsētbūvnieciskās ainavas saglabāšanai, aizsardzībai un attīstībai:

- Vēlams Bauskas vecpilsētā atjaunot tai raksturīgo jumtu ainavu ar dakstiņu, lubu, skaidu jumtiem
- Rekonstruējama Mēmeles iela, kas ļautu aplūkot Bauskas vecpilsētas ainavu no Mēmeles upes pretējā krasta
- Nepieciešama Mēmeles upes krasta kopšana un tīrīšana gar Rīgas ielu
- Ieteicama ainavas projektēšana Mēmeles un Mūsas upes krastos pretī Bauskas pilij, skatu līniju atsegšana uz Bauskas pili no dabas takas gar Brīvības bulvāri/ *Avots: Bauskas novada teritorijas plānojums, TIAN*

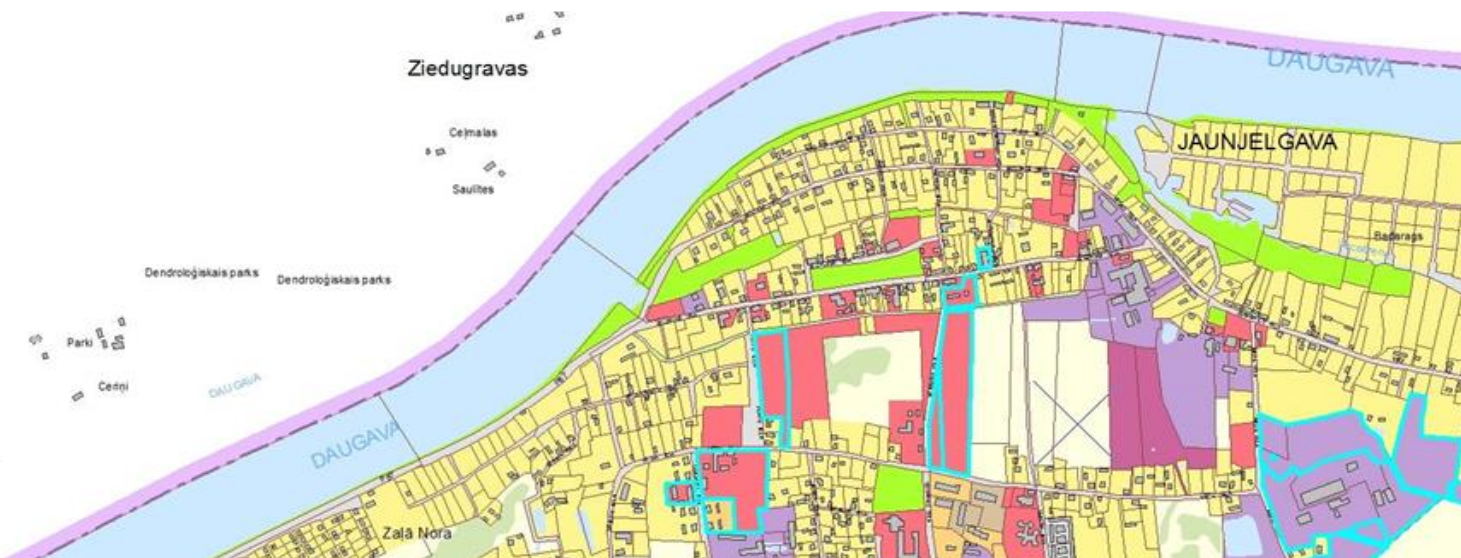


- Nepieciešama sadarbība starp pašvaldībām kultūrvēsturiskās ainavas apsaimniekošanā un ainavu degradējošo objektu likvidācijā
- Aizliegts būvēt jaunas un paplašināt esošās ēkas un būves, kas traucēs vizuālajai saiknei ar ainavu un ieņems tām neatbilstošu dominējošu lomu ainavu telpā
- Nav atļauta apmežošana, kā arī tādu kokaugu stādīšana, kas aizsedz atklātos skatus no skatpunktiem uz kultūrvēsturiskajiem objektiem
- teritorijā starp Mežotnes muižas apbūvi un mazdārziņiem, kur atrodas Mežotnes centra senkapi (RR-3 zonā), ieteicama atbrīvošanās no rūpnieciska rakstura objektiem - **Jaunajā TPL tiek plānota Publiskā apbūve**



Avots: Bauskas novada teritorijas plānojums

PIEMĒRI - Jaunjelgavas novads



Zaļie un zilie
koridori

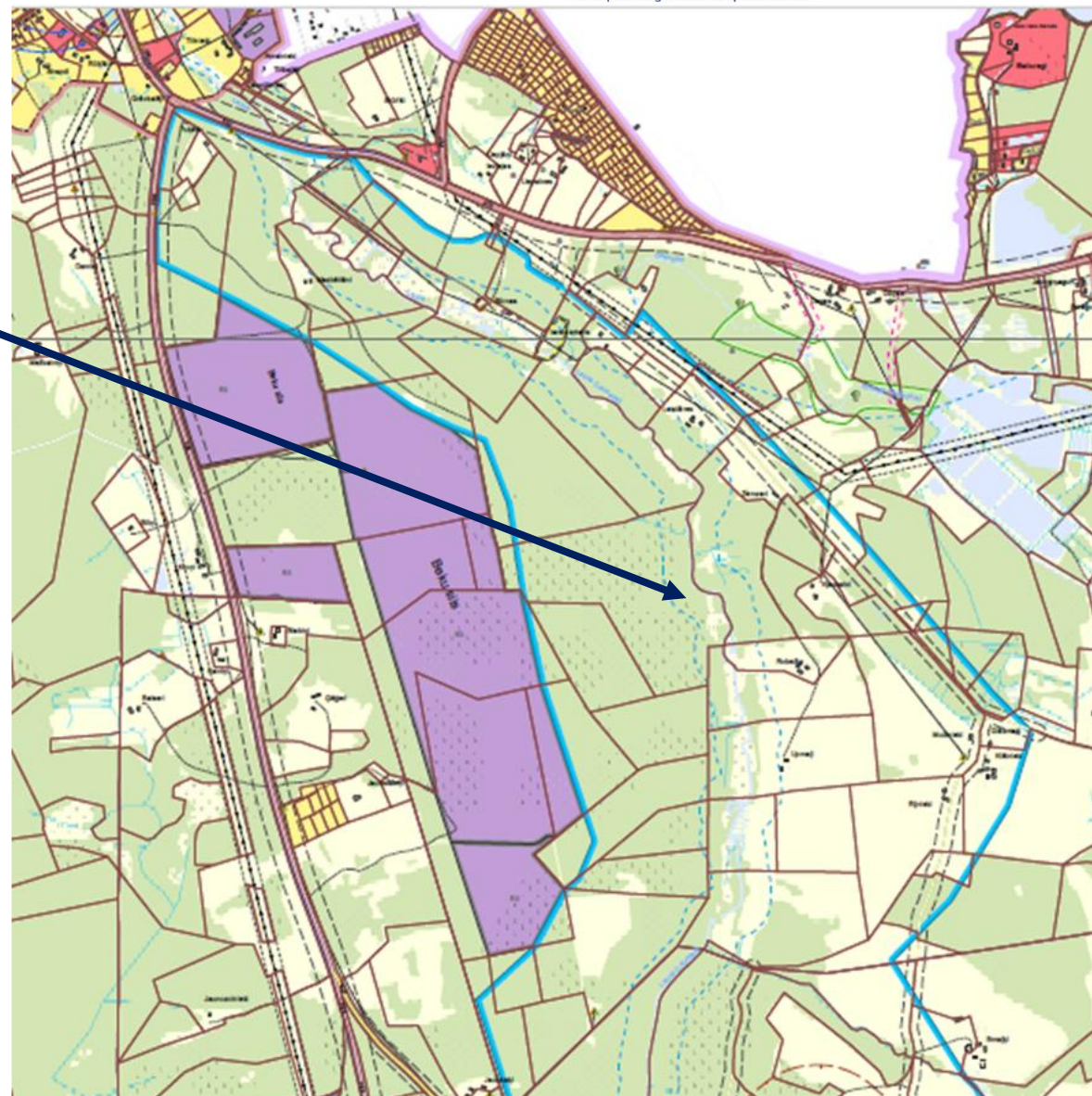
Labiekārtojuma infrastruktūra pie Daugavas Jaunjelgavā, Daugavas ūdenskrātuve
Avots: Personiskais foto arhīvs, Jaunjelgavas novada teritorijas plānojums

PIEMĒRI - Jaunjelgavas novads

- Daugavas senielejas kultūrvēsturiskās ainavas telpa
- **Lauces upes ainavu telpa ar Lauces kraujas aizsardzības teritoriju**
- Zilkalnes pauguru ainavu telpa
- Grebļa kalns
- Degļa kalns (skatu punkts)
- Ziedānkalns jeb Vārpānu kalns

Nav atļauta derīgo izrakteņu ieguve, apmežošana, kailcirtes

Avots: Jaunjelgavas novada teritorijas plānojums



PIEMĒRI - Jaunjelgavas novads

 <p>LATVIJAS VALSTS MEŽI</p>	<p>AKCIJU SABIEDRĪBA „LATVIJAS VALSTS MEŽI” Vienotais reģistrācijas nr. 40003466281 juridiskā adrese Valņodes iela 1, Rīga, LV-1004, Latvija tālrunis 67805430, fakss 67805430, e-pasts: lvm@lvm.lv</p>
<p>VIDUSDAUGAVAS REĢIONS Blaumaņa iela 3, Kokneses pagasts, Kokneses novads, LV-5113, tālrunis 65161540 e-pasts lvm@lvm.lv</p>	
<p>Kokneses pagastā, Koknesē DATUMU SKATĪT DOKUMENTA PARAKSTA LAIKA ZĪMOGĀ REĢISTRĀCIJAS NUMURU SKATĪT DOKUMENTA PIELIKUMĀ</p>	
<p>Jaunjelgavas novada pašvaldībai Lāčplēša 11, Jaunjelgava, LV- 5134 dome@jaunjelgava.lv</p>	
<p><i>Par atzinuma sniegšanu Jaunjelgavas novada teritorijas plānojuma 2013.-2024.gadam grozījumu 1.redakcijai</i></p>	

- 288.1. punktu 36.lpp. izteikt šādā redakcijā – “Ja visapkārt atrodas meža zemes”;
- Dzēst 288.2. punktu 36.lpp;
- Dzēst 291.punktu 36.lpp;
- Izņemt no ainaviski vērtīgajām teritorijām (TIN5) zemes gabalus ar kadastra numuriem 3250 003 0077 un 3250 003 0212;
- Rūpnieciskās apbūves teritorijā (R3) iekļaut sekojošas derīgo izrakteņu ieguves vietas (ieguves vietu poligoni *.shp pielikumā):
 - “Pagrabkalni”, 5.02 ha, z.v. 3250 001 0004;
 - “Seces iecirkņa 139. kvartāls”, 1.87 ha, 3250 010 0040;
 - “Slokas”, 1.96 ha, 3280 008 0033.

Informējam, ka teritorijas plānojumā attēlotie velomaršruti pa AS “Latvijas valsts meži” celiem, gadījumos kad notiek uzņēmuma saimnieciskā darbība, var būt maz piemēroti

Netiek ņemts vērā. Teritorijas plānojuma grozījumu Darba uzdevums neietvēra ainaviski vērtīgo teritoriju izmaiņas. **Kailcirtei vai derīgo izrakteņu ieguvei Lauces upes ainavu telpā ar Lauces kraujas aizsardzības teritoriju būta nenoliedzama negatīva ietekme uz vērtīgās ainavas kvalitāti**

PIEMĒRI - Pļaviņu novada Vietalvas pagasts

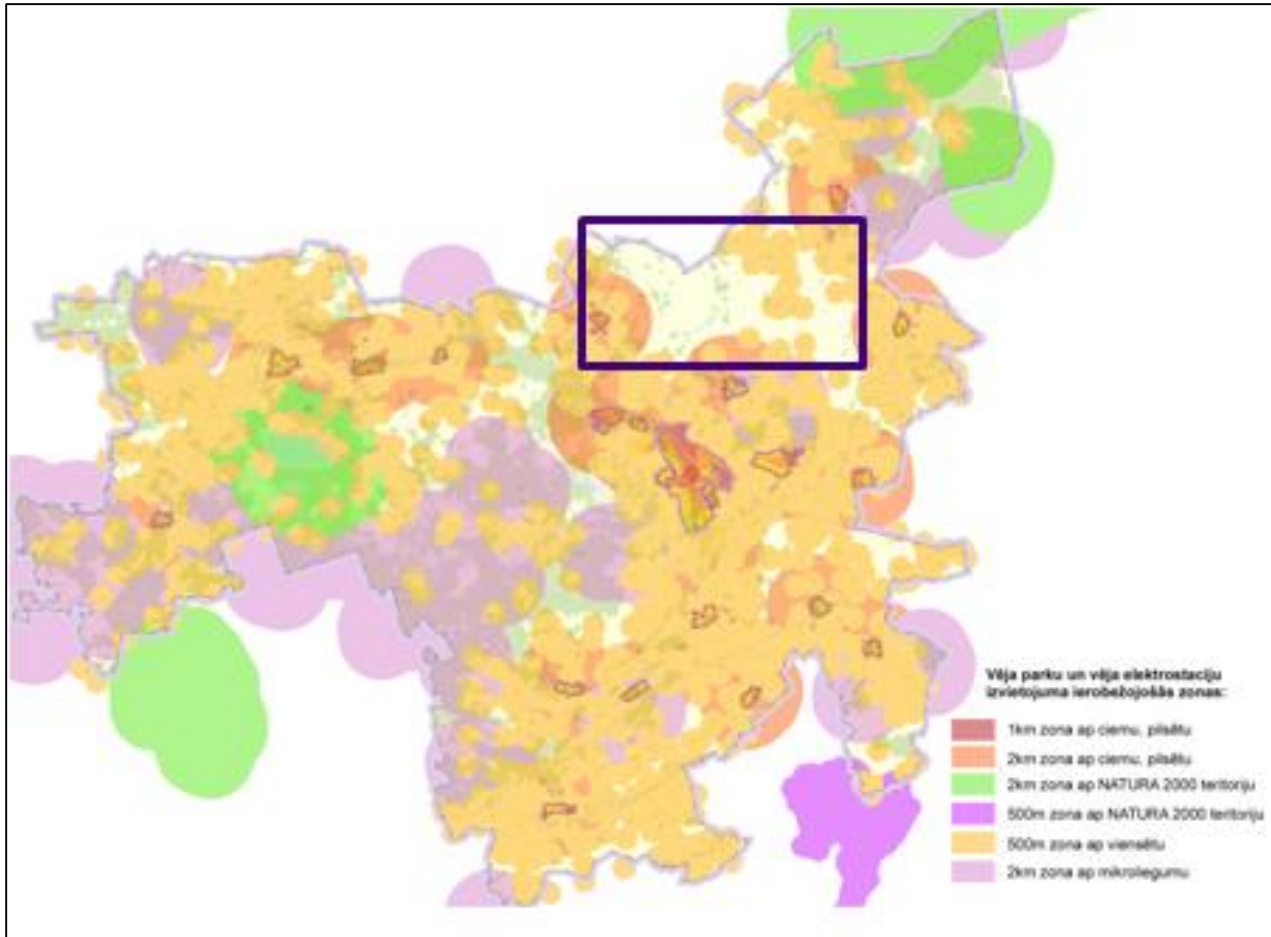
Nemot vērā **Odzienas muižas kompleksa (19.gs.v. teritorijas** Odzienas ciemā kultūrvēsturisko nozīmīgumu un ainavisko dominanci, tiek ierosināts noteikt to kā vietējas nozīmes kultūras pieminekli, kā arī AN izvirzītas prasības Odzienas muižas kompleksa (iekļauts Parku un rekreācijas teritorijā) kultūrvēsturiskās apbūves autentiskai atjaunošanai, kā arī nosacījumus apkārtējai apbūvei

Pašlaik jau daļēji rekonstruēts - viesu nams «Krogusmāja», alus brūzis (Pilsbrūzis)



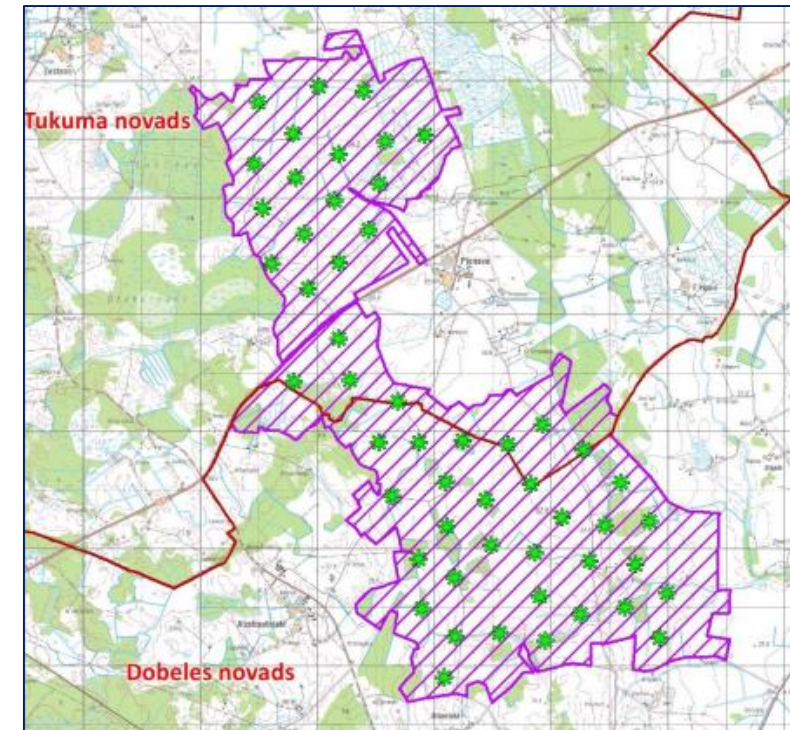
PIEMĒRI – Dobeles novads

Vēja parki un elektrostacijas



Vēja parku un vēja elektrostaciju izvietojuma ierobežojošās zonas

Avots: Dobeles teritorijas plānojuma 2013.-2025.g. grozījumi



Plānotā VES parka “Dobele” (Dobeles novadā), VES parka “Pienava” (Tukuma novadā) teritorija

Avots: SIA Estonian, Latvian & Lithuanian Environment Vēja elektrostaciju parku “Dobele” un “Pienava” būvniecība Dobeles un Tukuma novados IVN, 2017

PIEMĒRI – Dobeles novads



VES parku “Pienava” un “Dobele” fotomontāža

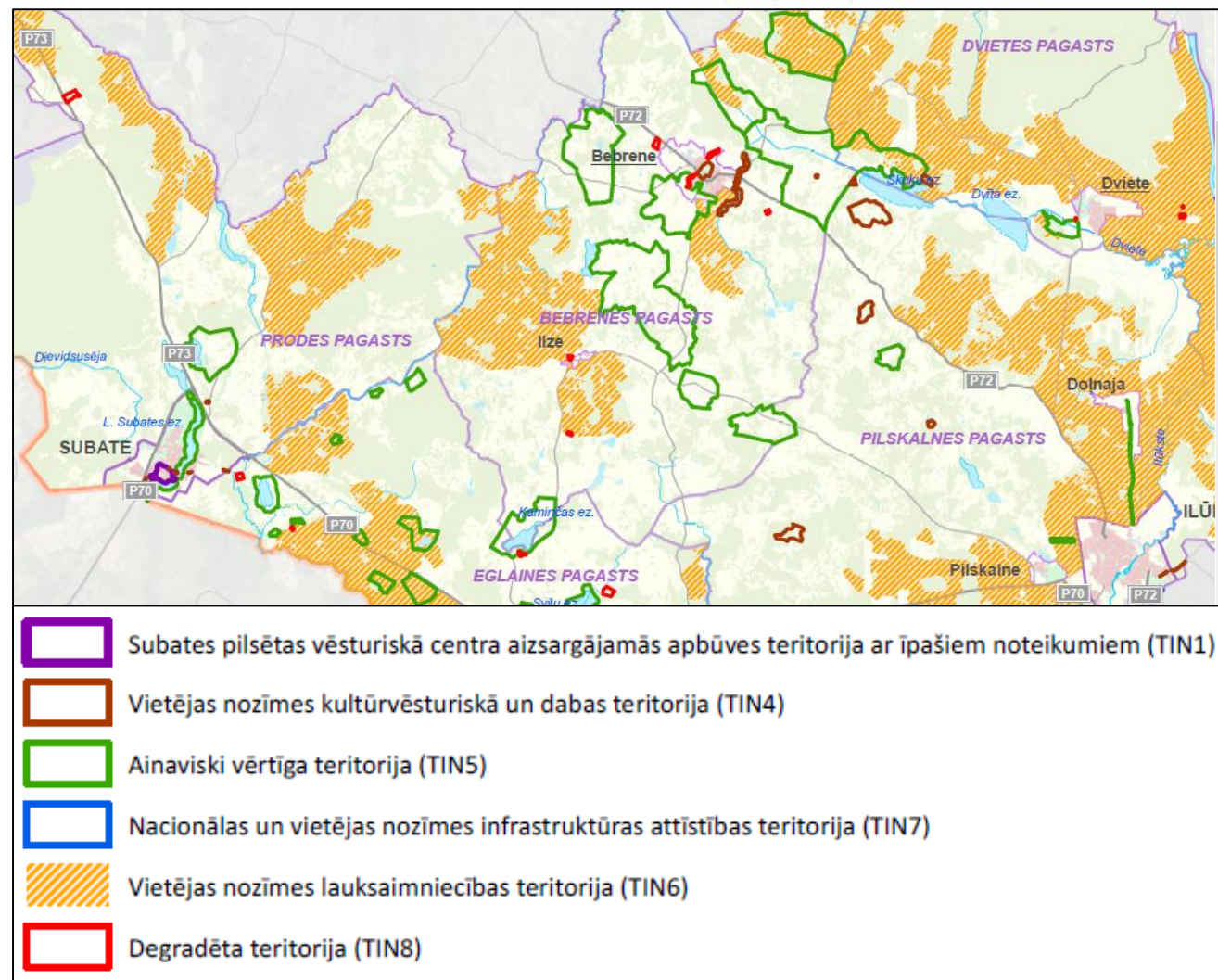
Avots: SIA Estonian, Latvian & Lithuanian Environment Vēja elektrostaciju parku “Dobele” un “Pienava” būvniecība Dobeles un Tukuma novados Ietekmes uz vidi novērtējuma ziņojums

PIEMĒRI - Ilūkstes novads

Noteiktas 17 vietējas nozīmes kultūrvēsturiskās un dabas teritorijas un objekti TIN4, vietējas nozīmes lauksaimniecības teritorijas (TIN6), degradētās teritorijas (TIN8)

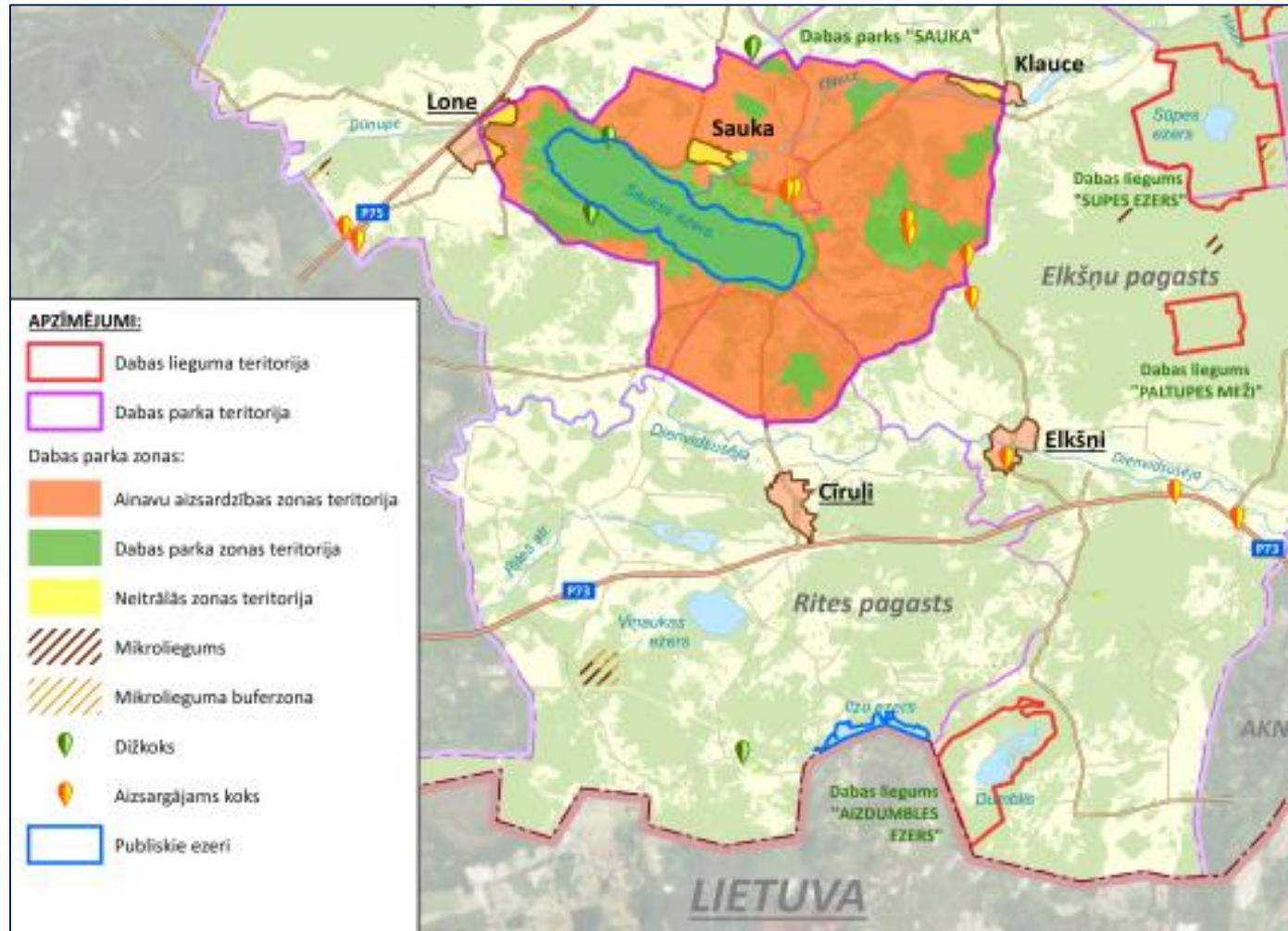
53 ainavu telpas:

- Subates Lielā ezera un Subates Mazā ezera subglaciālās iegultnes ainava (Subates pilsētā);
- Lašu muižas kultūrvēsturiskā ainava ar vecā ceļa vietu un koku aleju (Eglaines pagastā);
- Raganu kalna ainava (Bebrenes pagastā) u.c.



Avots: Ilūkstes novada teritorijas plānojums, Tematiskā karte

PIEMĒRI - Viesītes novads

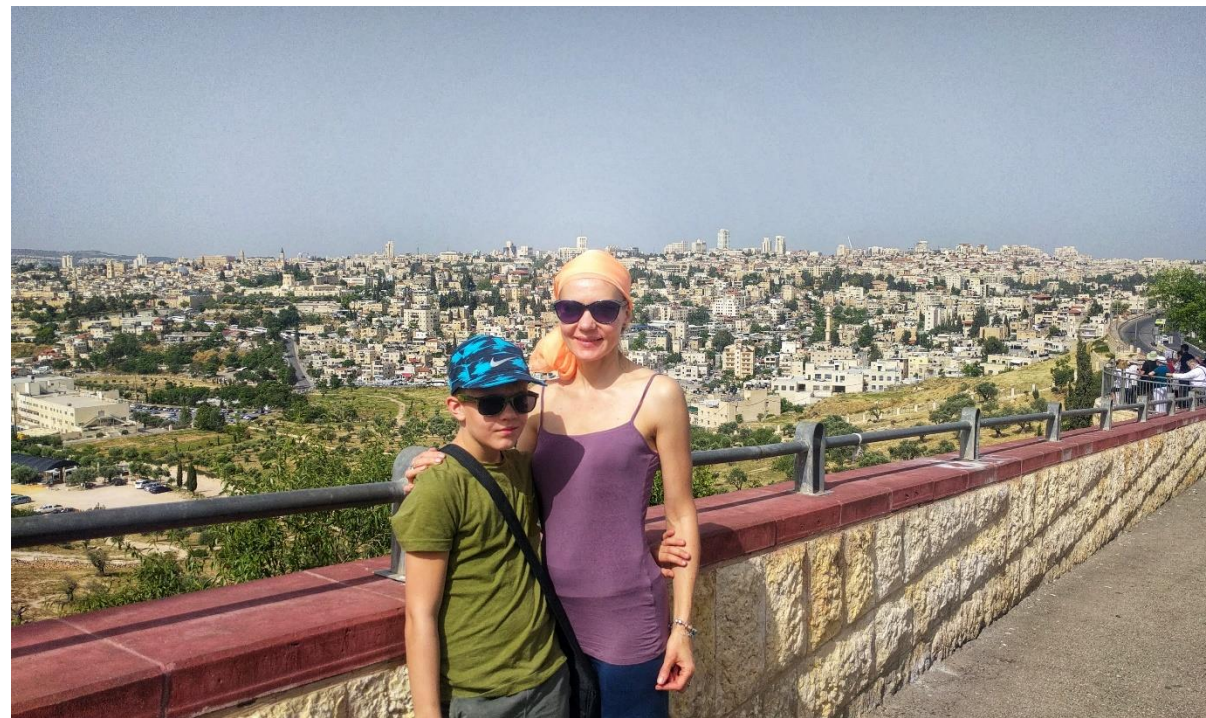
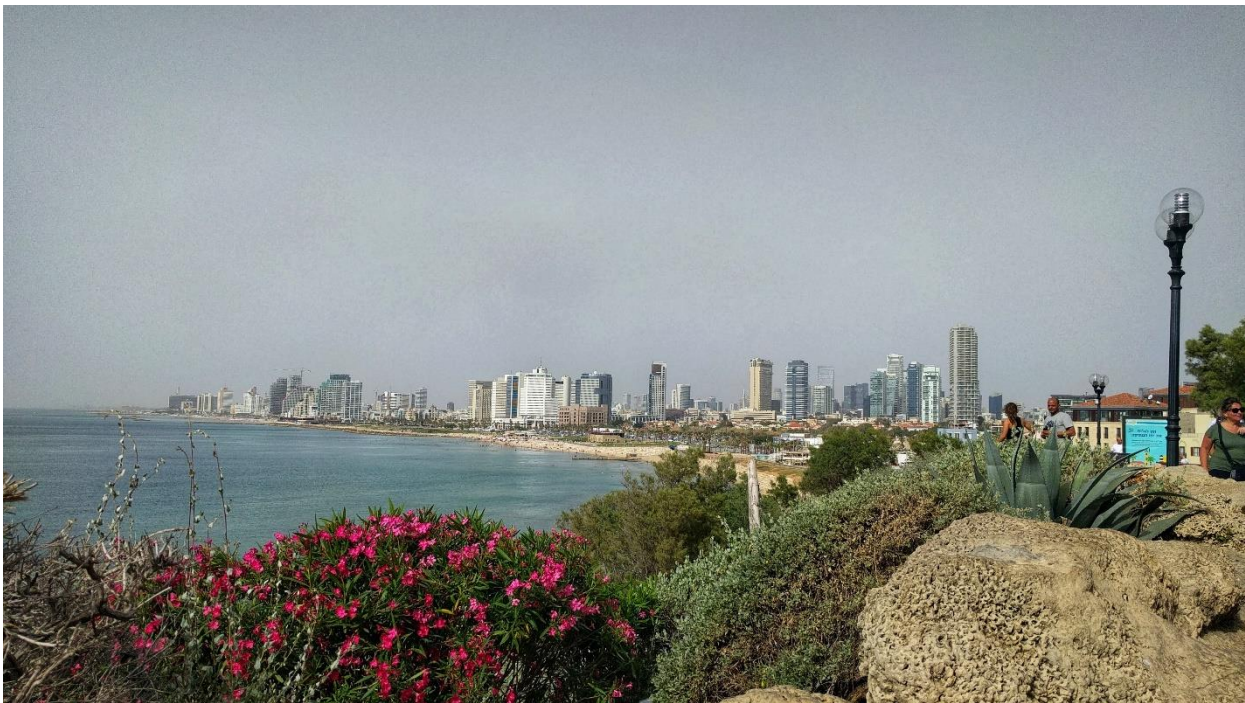


- Izstrādes stadijā
- Saukas ezera dabas parks /MK noteikumi nr.547 / Latvijas Ainavu dārgums «Saukas ezers un Sēlijas lauku sētas»
- Pašvaldības nozīmes ainaviskās teritorijas. Vai tiks pārņemtas jaunajā teritorijas plānojumā?

Avots: Viesītes novada teritorijas plānojums



Ezeru ainava Zarasu mazpilsētā Lietuvā /skats uz
Zarasu ezeru un pilsētu, labiekārtojuma infrastruktūra
Avots: personiskais foto arhīvs



Pilsētaina Izraēlā /skats uz Telavivas debesskrāpju
ainavu, Telavivas vecpilsēta, skats uz Jeruzalemes
gaišā vietēja akmens māju ainavu
Avots: personiskais foto arhīvs

IZAICINĀJUMI AINAVU PLĀNOŠANĀ

Viedoklis, problēmas, secinājumi

- Normatīvie akti, TAPIS, augstāk stāvošie dokumenti. **Vai nacionālā līmenī ainavu vērtības ir definētas pietiekošā līmenī?**
- Datu pieejamība un aktualitāte (būvatļaujas, mežu izciršanas platības, augsnes, reljefs, hidroloģija u.c.)
- Būtiski sargāt ne tikai «superainavas». **Vairāk pievēsties pašvaldības nozīmes ainavām!**
- Funkcionālais zonējums/apakšzonējums un teritorijas ar īpašiem noteikumiem (TIN) ir būtiski instrumenti ainavu pārvaldībā un aizsardzībā. **Nevar būt unificēta pieeja!**



- Ainavas subjektīva uztvere. **Viedoklis «Kas ir vizuāli skaista un ekoloģiski vērtīga ainava» atšķiras**
- Liela pašvaldības teritorija. **Cik konkrētas prasības iespējams, vajag noteikt TIAN - arhitektūras elementi, krāsas u.c.? Samērības princips**
- Ne vienmēr vēlēšanās iekļaut stingras prasības ainavu aizsardzībā. Pašvaldība pati sev uzliek pienākumus. **Galvenās rūpes par ainavu uz Pašvaldības pleciem!**
- IADT dabas aizsardzības plāns, ekoloģiskais plāns (nav saistošs), teritorijas plānojuma TIAN, Grafiskā daļa (saistošs). **Cik detalizētas prasības tajos noteiktas, vai vienmēr iespējams iestrādāt TIAN?**



IZAICINĀJUMI - VIEDOKLIS

- Kļūdas atklājas vēlāk. **Būtiski ņemt vērā nākamajā plānošanas periodā!**
- Interesu sadursmju vietu identificēšana jau sākumā. Bieži vien īpašnieki un pašvaldības politiķi nav ieinteresēti «ainavā». **Consensus (Vienošanās) panākšana starp privātīpašuma un sabiedrības interesēm!**
- Institūciju intereses (LVM, DAP, NKMP). **Cīņa!**
- Kultūrvēsturiskā apbūves (pilis, muižas u.c.) individuālo aizsardzības zonu izstrāde un integrēšana



IZAICINĀJUMI - VIEDOKLIS

- Peldbūves ainavā - dzīvojamā apbūve, publiskās būves, piemēram kafejnīca). **Regulējums!**
- Ainavas vertikālo un horizontālo dominanču, piemēram; telekomunikāciju masti, vēja parki u.c., «Rail Baltica» izbūves ainavā regulējums
- Ne tikai «Redzēt ainavu», bet arī **«Klausīties un sajust ainavu»**
- **TIAN IEKĻAUTO NORMU ĪSTENOŠANA!**



DISKUSIJAS

Idejas, ierosinājumi

Interreg V-A Latvija – Lietuva programma 2014-2020

LLI-291, «Zaļās infrastruktūras pilnveidošana zemieņu
upju ainavā»

ENGRAVE



Paldies par uzmanību!

